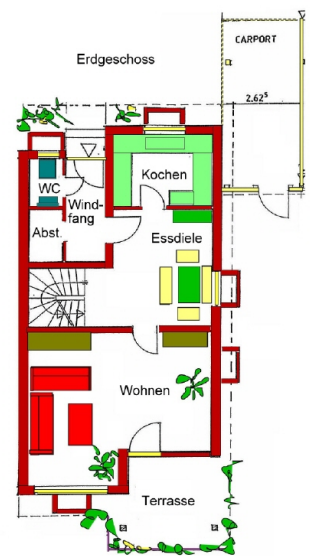




© Maklerbüro Arnold Ernst GmbH. Präsentiert durch FLOWFACT 2017

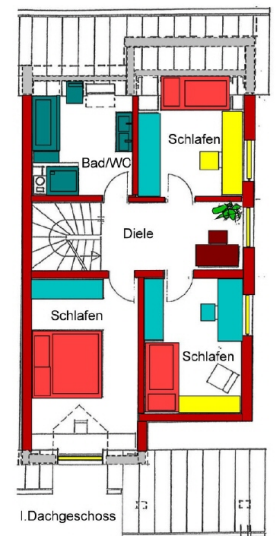


Ansicht Eingangsbereich



© Maklerbüro Arnold Ernst GmbH. Präsentiert durch FLOWFACT 2017

Grundriss EG



© Maklerbüro Arnold Ernst GmbH. Präsentiert durch FLOWFACT 2017

Grundriss OG, I. DG

Vermarktungsart **Miete/Pacht**  
Objektart **Haus**  
Objektyp **Doppelhaushälfte**

---

# Doppelhaushälfte in Offenburg-Rammersweier

Gefunden auf BSDimmo Testumgebung - <https://demo.bluestonedesign.de/>

**Details Immobilie**

Wohnfläche ca.: 138,00 m<sup>2</sup>

Zimmer: 5

---

**Verwaltungsdaten**

Referenznummer V 013

**Energiepass**

Gebäudeart: nichtwohn

**Ausstattung**

**Zustand**

**Umgebung**

---

**Objektbeschreibung** Doppelhaushälfte in Offenburg-Rammersweier mit ca. 138 m<sup>2</sup> Wohnfläche. Zum Haus gehört ein Carport. Im Untergeschoss befindet sich ein großer Hobbyraum.

**Lage** Offenburg-Rammersweier

**sonstige Angaben** Baujahr: 2003  
Heizungsart: Zentralheizung  
Befuerung/Energieträger: Gas  
Energieausweistyp: Bedarfsausweis  
Energie mit Warmwasser: Ja  
Energiekennwert: 159,6 kWh/(m<sup>2</sup>\*a)  
Energieeffizienzklasse: E

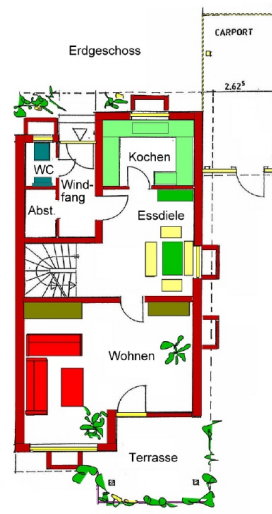
Das Anwesen wird zum 01.07.2014 frei.

Wir bitten um Ihr Verständnis, dass wir nur Anfragen nach dieser Immobilie beantworten dürfen, wenn uns vom Interessenten die komplette Anschrift und auch die Telefonnummer vorliegt.



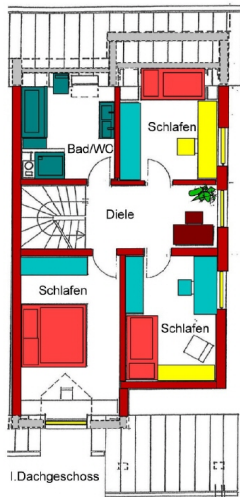
Ansicht Eingangsbereich

© Maklebüro Arnold Ernst GmbH. Präsentiert durch FLOWFACT 2017



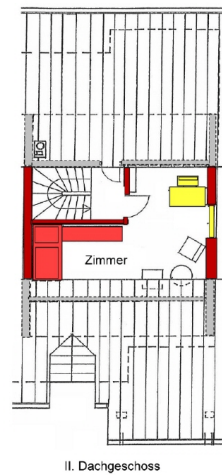
Grundriss EG

© Maklebüro Arnold Ernst GmbH. Präsentiert durch FLOWFACT 2017



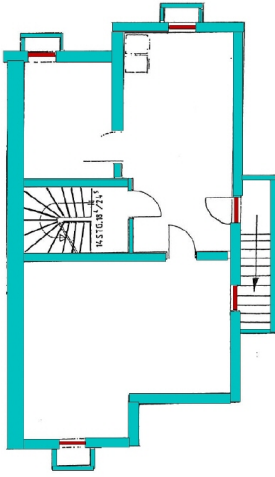
Grundriss OG, I. DG

© Maklebüro Arnold Ernst GmbH. Präsentiert durch FLOWFACT 2017



Grundriss II. DG

© Maklebüro Arnold Ernst GmbH. Präsentiert durch FLOWFACT 2017

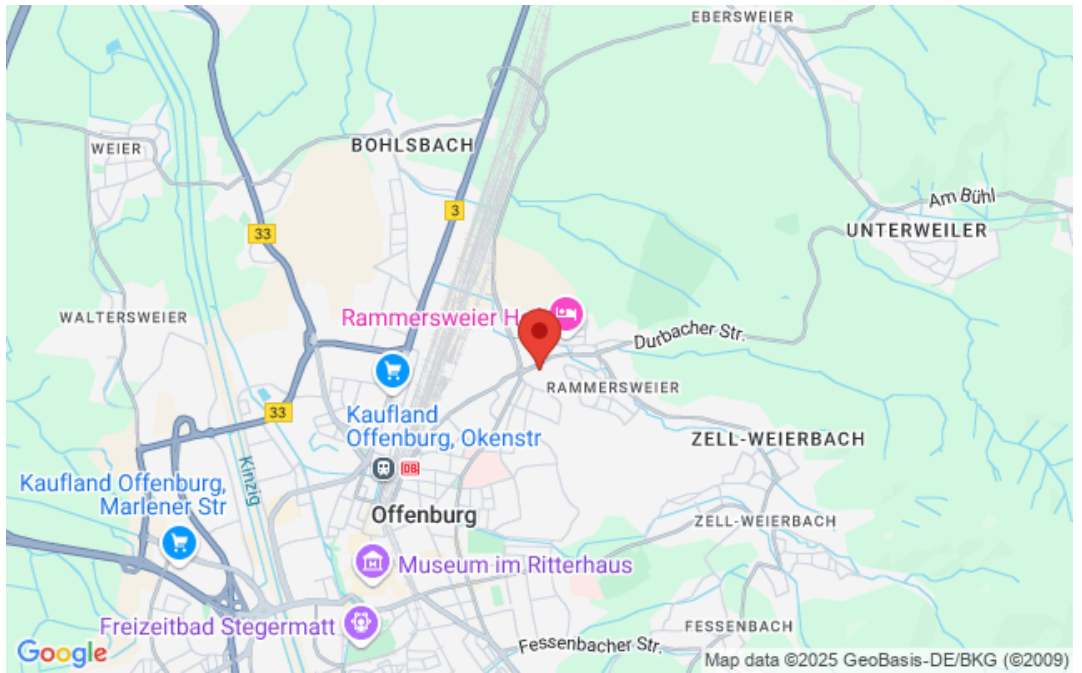


© Maßstab: 1:500. Anmaß: Ernst GmbH. Präsentiert durch FLOWFACT 2017

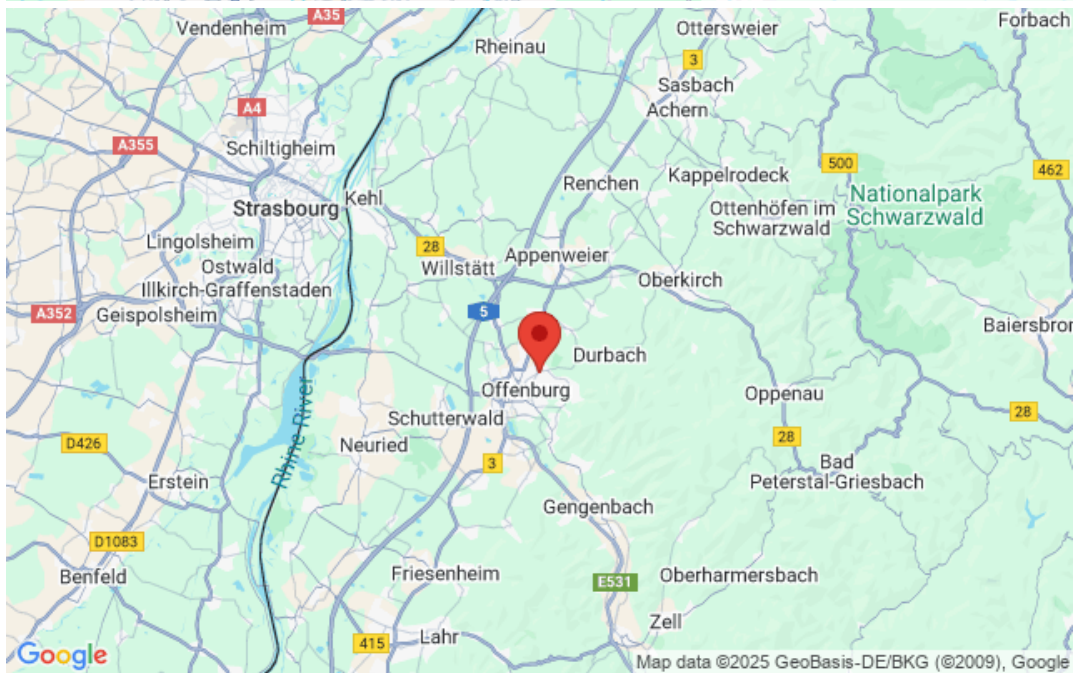
Grundriss KG



**Mikrolage**



**Makrolage**



BSDImmo - Die professionelle [Joomla OpenImmo Immobilien Software](#)