



Detailansicht



Detailansicht



Detailansicht

Nutzungsart      Wohnen  
Vermarktungsart      Miete/Pacht  
Objektart              Wohnung

## Wohnung im grünen Herz des Geiseltals

Gefunden auf BSDimmo Testumgebung - <https://demo.bluestonedesign.de/>

---

**Details Immobilie**

Kaltmiete:	258,00 €	Wohnfläche ca.:	51,60 m <sup>2</sup>
Warmmiete:	398,00 €	Zimmer:	2
Nebenkosten:	57,00 €	Schlafzimmer:	1
		Badezimmer:	1

---

**Verwaltungsdaten**

Referenznummer 135155/4

**Energiepass**

Energiepass Art: Verbrauch  
Verbrauchskennwert: 183 kWh/(m<sup>2</sup>a)

**Ausstattung**

Dusche   
Fliesenboden   
Linoleumboden   
Fernwärme

**Zustand**

**Umgebung**

**Objektbeschreibung** Das Wohnhaus zeichnet sich durch seine zentrale, aber ruhige Lage aus. So sind Verkauf- und Dienstleistungseinrichtungen fußgänglich zu erreichen, aber auch weit genug entfernt, um nicht störend zu wirken.

Im Umkreis von 400 m finden Sie: Bus, Bahn, den Markt mit sehr guten Einkaufsmöglichkeiten, die Bibliothek, Ärzte und Apotheken.  
Der Geiseltalsee ist ca. 1 km entfernt.

**Ausstattung**

Bad mit Dusche, PKW-Stellplatz möglich, wenn verfügbar  
Die Wohnung ist saniert und mit strapazierfähigem PVC-Belag in Parkettoptik ausgelegt.  
Die Wände sind glatt gespachtelt. Im Flur ist eine Abstellnische für diverse Haushaltssachen. Das Tageslichtbad mit Dusche ist gefliest. Für Ihren PKW kann ein Stellplatz angemietet werden. Also worauf warten, anschauen, einziehen, genießen.



Detailansicht



Detailansicht



Detailansicht



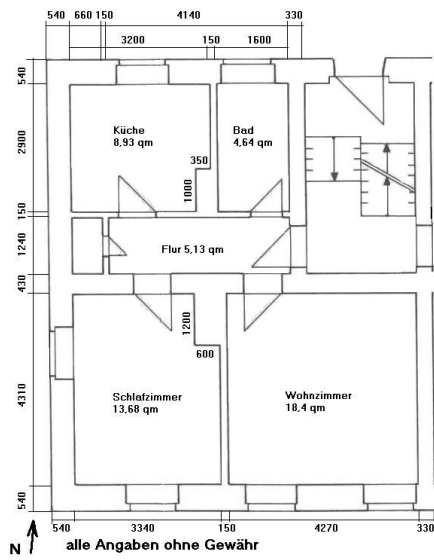
Detailansicht



Detailansicht

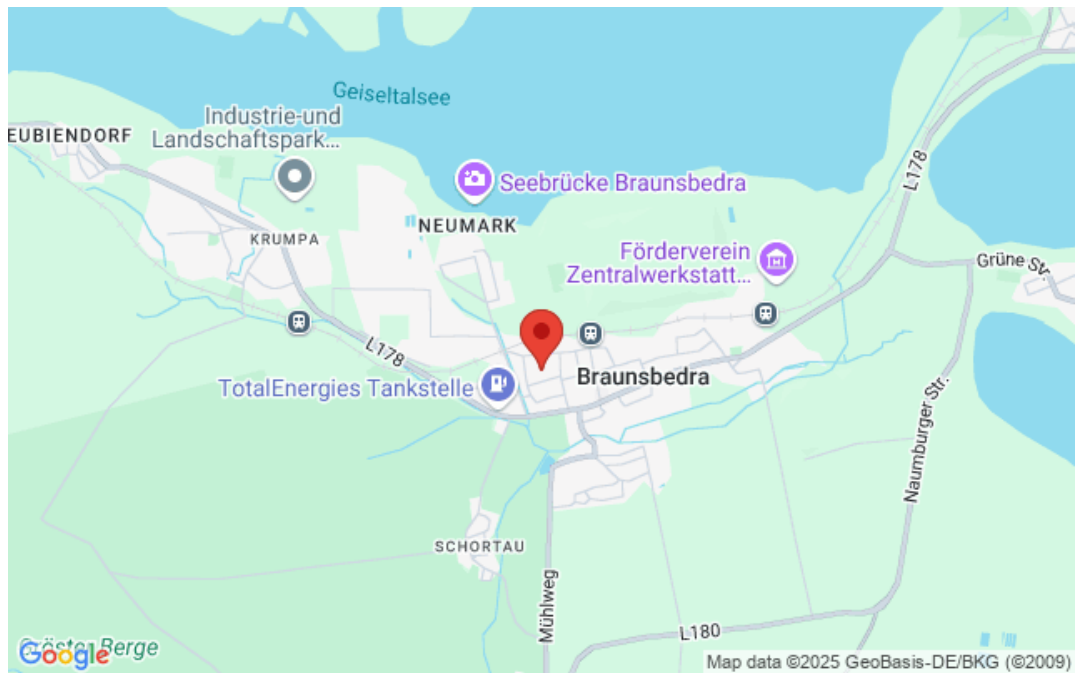


Detailansicht

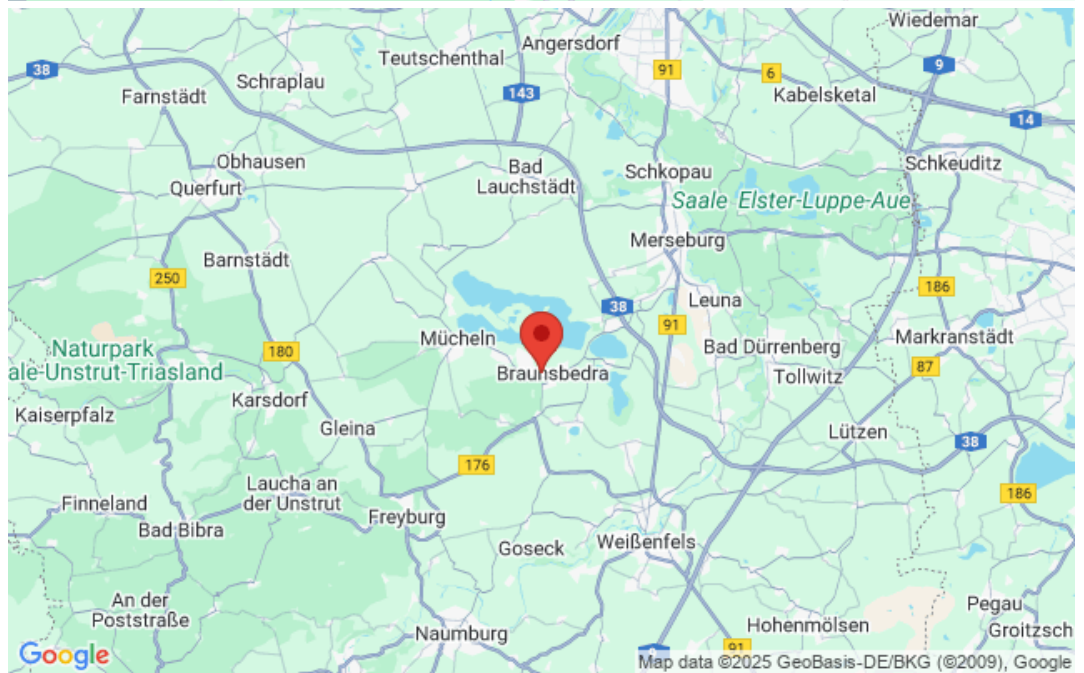


Grundriss

**Mikrolage**



**Makrolage**



BSDImmo - Die professionelle [Joomla OpenImmo Immobilien Software](#)