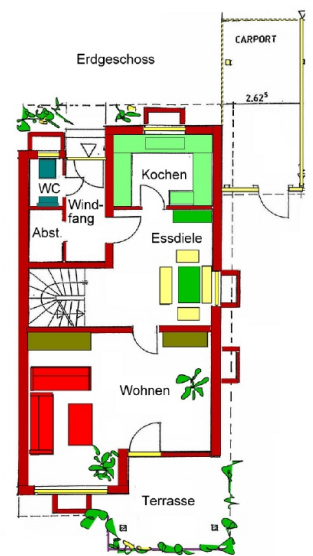




© Maklerbüro Arnold Ernst GmbH. Präsentiert durch FLOWFACT 2017

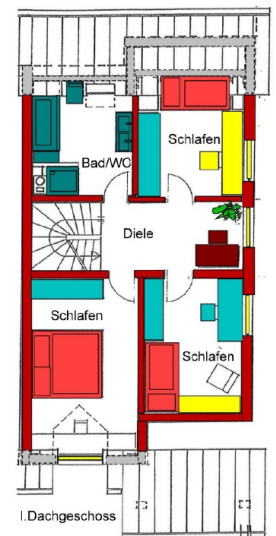


Ansicht Eingangsbereich



© Maklerbüro Arnold Ernst GmbH. Präsentiert durch FLOWFACT 2017

Grundriss EG



© Maklerbüro Arnold Ernst GmbH. Präsentiert durch FLOWFACT 2017

Grundriss OG, I. DG

Vermarktungsart **Miete/Pacht**
Objektart **Haus**
Objektyp **Doppelhaushälfte**

Doppelhaushälfte in Offenburg-Rammersweier

Gefunden auf BSDimmo Testumgebung - <https://demo.bluestonedesign.de/>

Details Immobilie

Wohnfläche ca.: 138,00 m²

Zimmer: 5

Verwaltungsdaten

Referenznummer V 013

Energiepass

Gebäudeart: nichtwohn

Ausstattung

Zustand

Umgebung

Objektbeschreibung Doppelhaushälfte in Offenburg-Rammersweier mit ca. 138 m² Wohnfläche. Zum Haus gehört ein Carport. Im Untergeschoss befindet sich ein großer Hobbyraum.

Lage Offenburg-Rammersweier

sonstige Angaben Baujahr: 2003
Heizungsart: Zentralheizung
Befuerung/Energieträger: Gas
Energieausweistyp: Bedarfsausweis
Energie mit Warmwasser: Ja
Energiekennwert: 159,6 kWh/(m²*a)
Energieeffizienzklasse: E

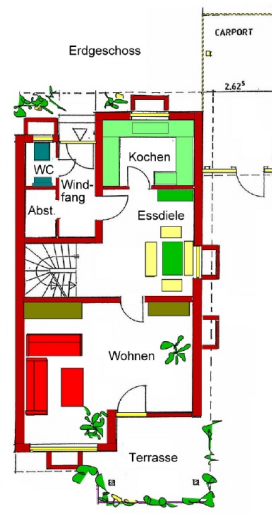
Das Anwesen wird zum 01.07.2014 frei.

Wir bitten um Ihr Verständnis, dass wir nur Anfragen nach dieser Immobilie beantworten dürfen, wenn uns vom Interessenten die komplette Anschrift und auch die Telefonnummer vorliegt.



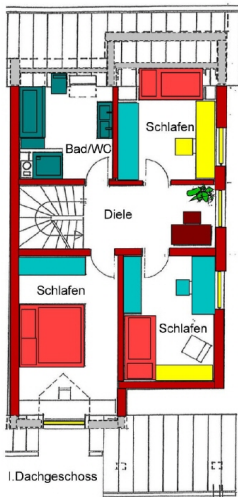
Ansicht Eingangsbereich

© Maklebüro Arnold Ernst GmbH. Präsentiert durch FLOWFACT 2017



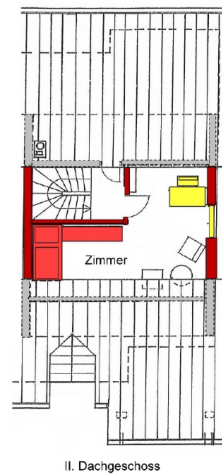
Grundriss EG

© Maklebüro Arnold Ernst GmbH. Präsentiert durch FLOWFACT 2017



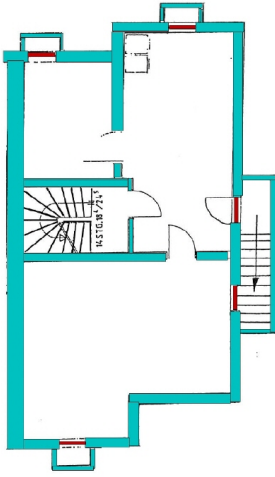
Grundriss OG, I. DG

© Maklebüro Arnold Ernst GmbH. Präsentiert durch FLOWFACT 2017



Grundriss II. DG

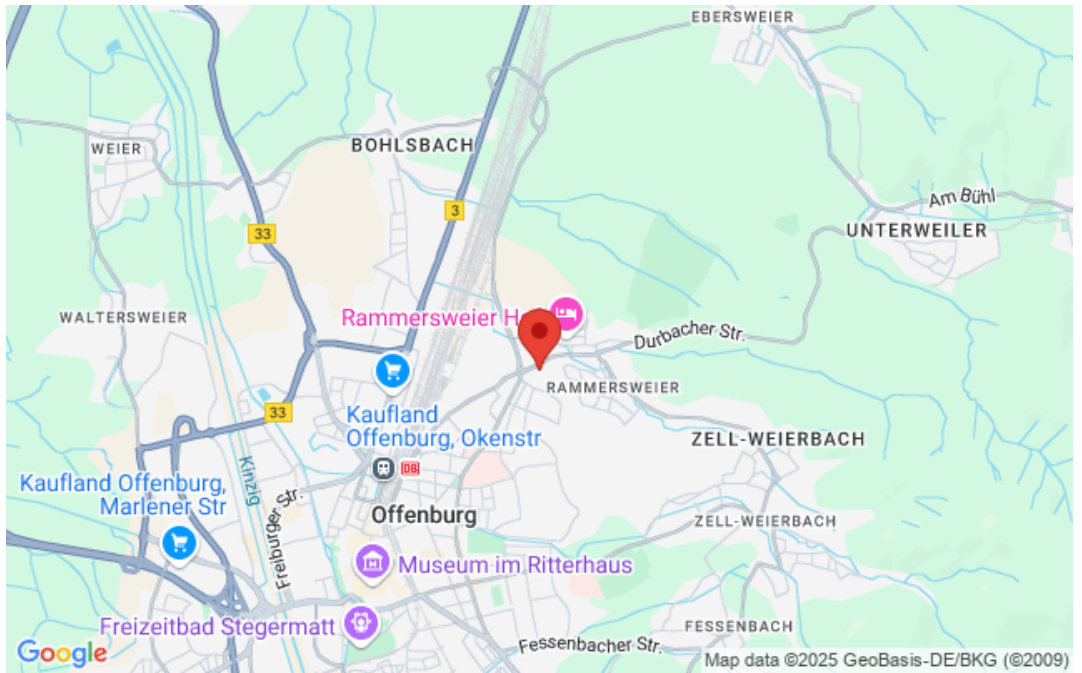
© Maklebüro Arnold Ernst GmbH. Präsentiert durch FLOWFACT 2017



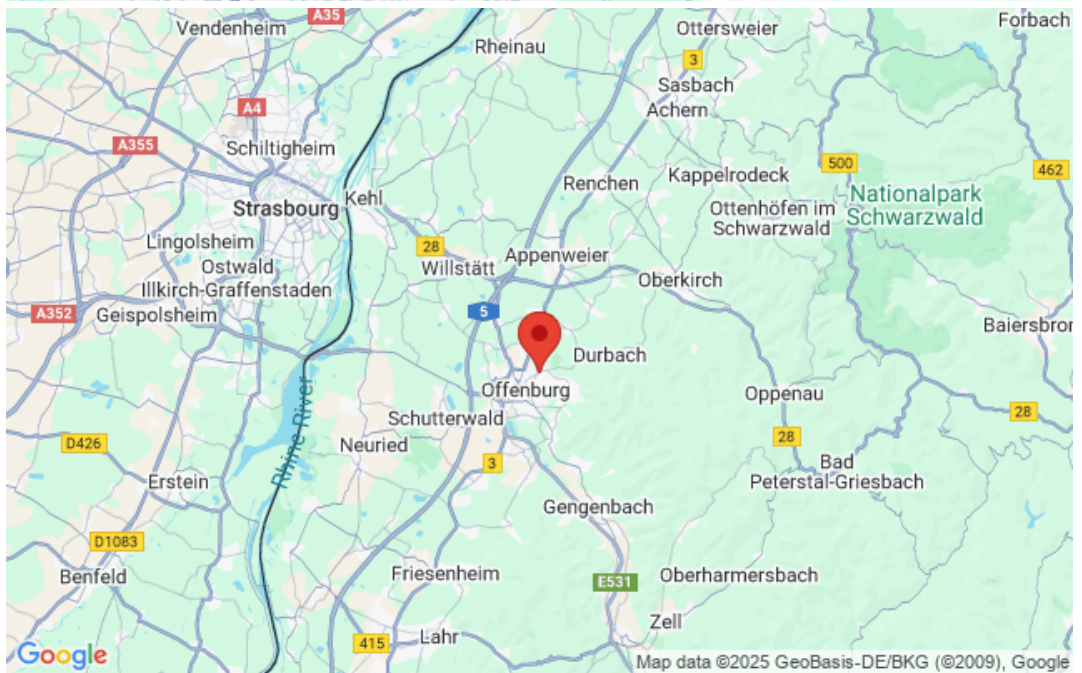
© Maßstab: 1:500. Entwurf: Ernst GmbH. Präsentation durch FLOWFACT 2017

Grundriss KG

Mikrolage



Makrolage



BSDImmo - Die professionelle [Joomla OpenImmo Immobilien Software](#)