



Eingang Nord-West



Wohnen



Essen

Nutzungsart Wohnen
Vermarktungsart Verkauf
Objektart Haus
Objektyp Einfamilienhaus

Ferienhaus in Biendorf-Wischuer, nahe Ostseebad Rerik und Kühlungsborn

Gefunden auf BSDimmo Testumgebung - <https://demo.bluestonedesign.de/>

Details Immobilie

Kaufpreis: 290.000,00 €

Wohnfläche ca.: 71,20 m²

Grundstück: 407,00 m²

Zimmer: 3

Verwaltungsdaten

Referenznummer 030 21

Energiepass

Gebäudeart: wohn

Ausstattung

KfW-Effizienzhaus 40 □

Zustand

Umgebung

Objektbeschreibung Das gemütliche Ferienhaus zeichnet sich durch eine sehr gute Ausstattung aus. Auf einer Fläche von ca. 61 m² befinden sich zwei Schlafzimmer, ein Wohn-/Esszimmer und eine Kochecke sowie Dusche mit WC, Hauswirtschaftsraum und Flur. Die Terrasse ist überdacht und hat eine Fläche von ca. 20 m², wobei davon die Hälfte als Wohnfläche anrechenbar ist. Zum Haus gehört ein Pkw-Stellplatz. Aufgrund des Baujahres entspricht das Haus weitgehend der heutigen Wärmeschutzverordnung. Das Haus wird nach Absprache bezugsfrei.

Lage Die Gemeinde Biendorf liegt zwischen den vier Städten Neubukow, Kröpelin, Kühlungsborn und Rerik etwa 8 km von der Ostseeküste im Norden und vom Salzhaff im Westen entfernt. Das Einfamilienhaus befindet sich im Ortteil Wischuer, der zur Gemeinde Biendorf (ca. 1.200 Einwohner) gehört. Es herrscht kein Durchgangsverkehr.

Die kleine idyllische Ortschaft Wischuer erweist sich durch seine Nähe zum Ostseebad Kühlungsborn und dem Ostseebad Rerik, sowie durch sein landschaftlich wunderschönes Umland, als idealer Ausgangspunkt für zahlreiche Ausflüge. Mit dem Fahrrad oder zu Fuß gibt es viele Touren, an schönen Alleen und fantastischen Küstenwegen, zu erfahren. Dabei kann man immer wieder die herrliche Aussicht auf die schöne Mecklenburgische Küstenlandschaft genießen. Auch die "Kühlung", als das nördlichste Mittelgebirge Deutschlands mit seinem naturbelassenen Wald, lädt zum Wandern und Radfahren ein.

Ausstattung Böden: - in Wohn- und Schlafräum: Laminat
-in Bad, Kochecke u. HWR: Fliesen
Wände: Raufasertapeten

sonstige Angaben Baujahr: 2005

Wir bitten um Ihr Verständnis, dass wir nur Anfragen beantworten dürfen, wenn uns vom Interessenten die komplette Anschrift und Telefonnummer vorliegt.



Eingang Nord-West

© Maklerbüro Arnold Ernst GmbH, Präsentiert durch FLOWFACT 2017



Wohnen

© Maklerbüro Arnold Ernst GmbH, Präsentiert durch FLOWFACT 2017



Essen

© Maklerbüro Arnold Ernst GmbH, Präsentiert durch FLOWFACT 2017



Wohnen

© Maklerbüro Arnold Ernst GmbH, Präsentiert durch FLOWFACT 2017



Schlafen

© Maklerbüro Arnold Ernst GmbH, Präsentiert durch FLOWFACT 2017



Kochen

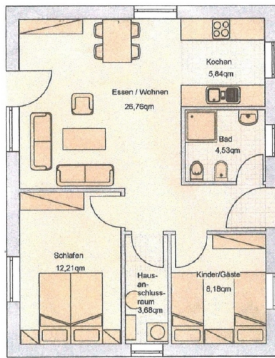
© Maklerbüro Arnold Ernst GmbH, Präsentiert durch FLOWFACT 2017



Bad



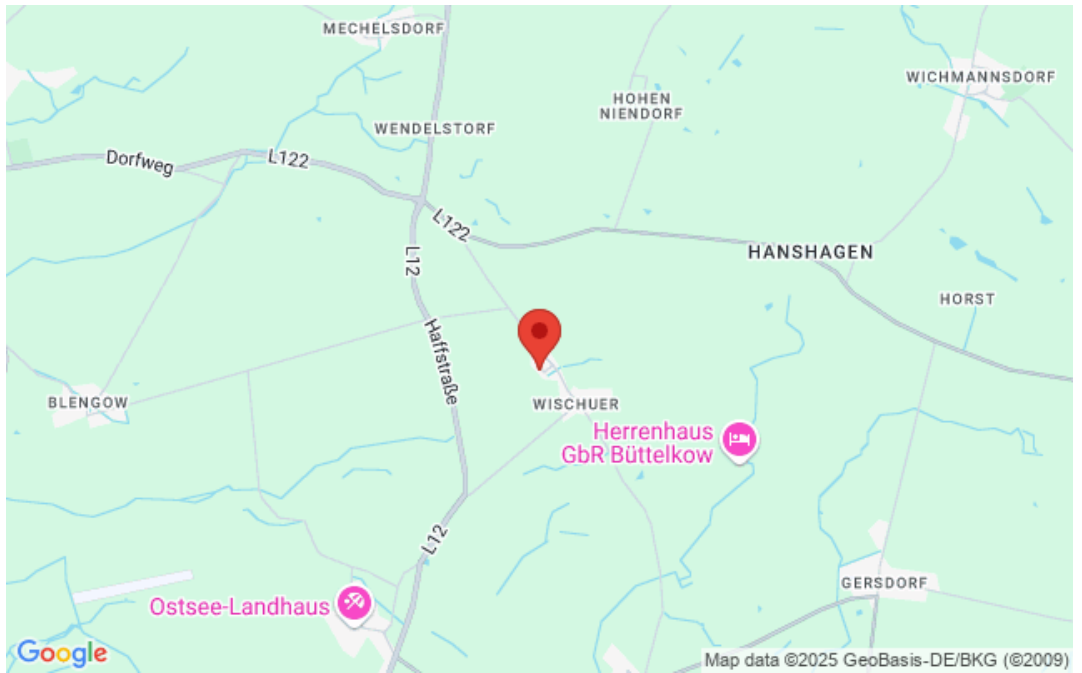
Flur



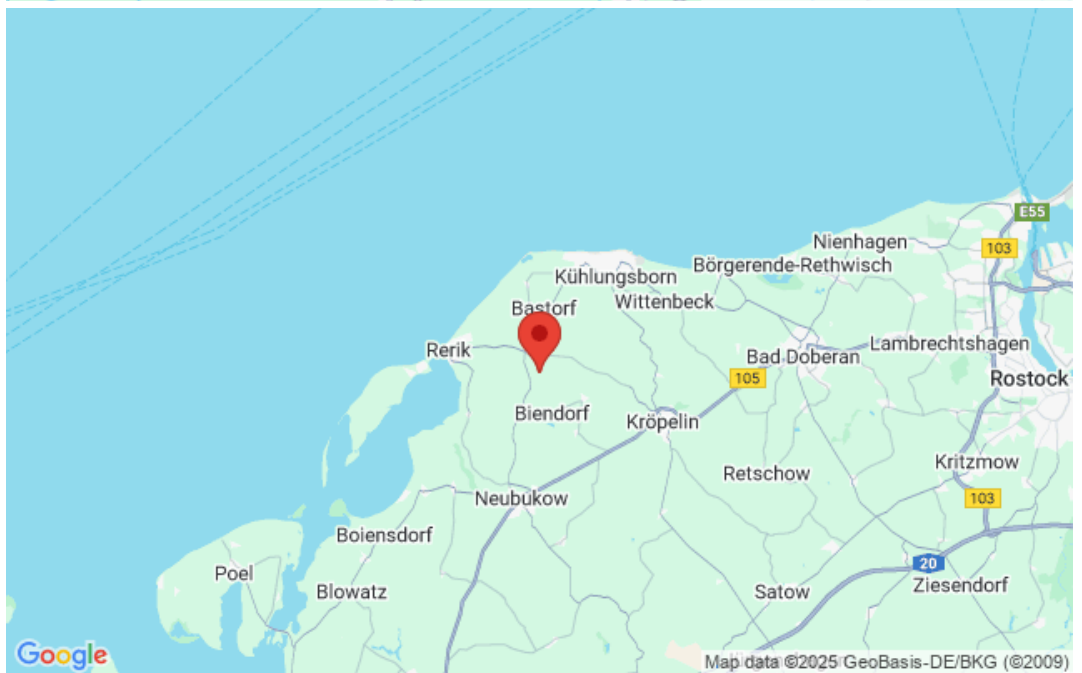
Grundriss

© Maltebuso Arnold Ernst GmbH, Präsentiert durch FLOWFACT 2017

Mikrolage



Makrolage



BSDImmo - Die professionelle [Joomla OpenImmo Immobilien Software](#)