

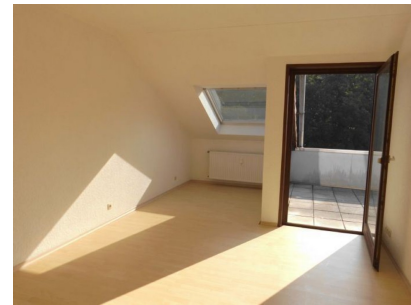


FLOWFACT

Haus & Grundeigentum Service GmbH



Bad DG



Essbereich DG



Dachterrasse

Nutzungsart Anlageobjekt
Vermarktungsart Verkauf
Objektart Zins-/Renditeimmobilie
Objekttyp Geschäftshaus

Wohn- und Geschäftshaus nahe Göttingen

Gefunden auf BSDimmo Testumgebung - <https://demo.bluestonedesign.de/>

Details Immobilie

Kaufpreis: 486.000,00 €

Grundstück: 668,00 m²

Zimmer: 11

Vermietbare Fläche: 501,00 m²

Verwaltungsdaten

Referenznummer 5063

Energiepass

Energiepass Art: Verbrauch

Verbrauchskennwert: 87 kWh/(m²a)

Endenergiebedarf: 87

Primärenergieträger: Öl

Gebäudeart: nichtwohn

Ausstattung

Tageslichtbad

Dusche

Badewanne

Zentralheizung

Oelbefeuerung

Zustand

Umgebung

Objektbeschreibung Im Zentrum der Stadt Adelebsen befindet sich dieses Wohn- und Geschäftshaus. Das Haus ist nicht unterkellert und hat im Hof noch eine alte Scheune, die entweder abgerissen oder aber nach Instandsetzung als Nebengebäude genutzt werden kann. Auf dem Grundstück befinden sich noch 2 Garagen und 3 Stellplätze. Es hat eine weitere Zuwegung von einer Seitenstraße aus.

Lage Der Ort Adelebsen hat ca. 6.600 Einwohner und befindet sich 15 km von Göttingen entfernt. Alle wichtigen Einrichtungen des täglichen Bedarfes findet man hier, es gibt einen Supermarkt, eine Tankstelle, einen Bäcker, Blumenladen und ein Seniorenzentrum (Diakonie). Eine gute Verkehrsanbindung in die Richtungen Göttingen, Kassel und Hannover ist gegeben (A7).



Bad DG



Essbereich DG



Dachterasse



Küche DG



Wohnzimmer DG



Wohnzimmer DG



Küche_2



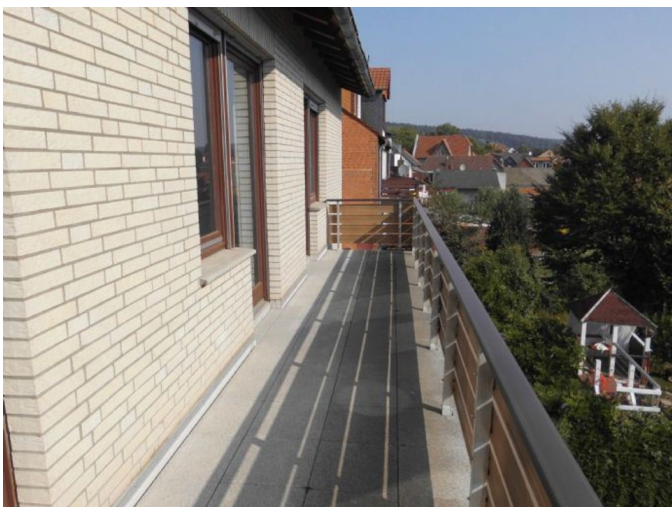
Flur_2



Wohnzimmer_2



Schlafzimmer_2



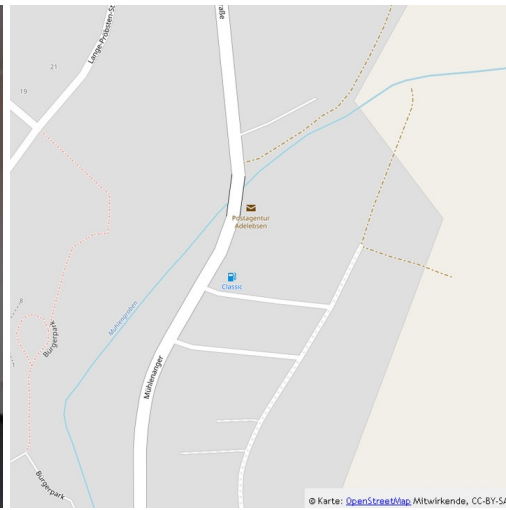
Balkon_2



Blick_zum_Hof



Kinderzimmer_2



Mikro-Ansicht



Makro-Ansicht



Hausflur



Hofansicht



Heizung



Ansicht vom Hof aus

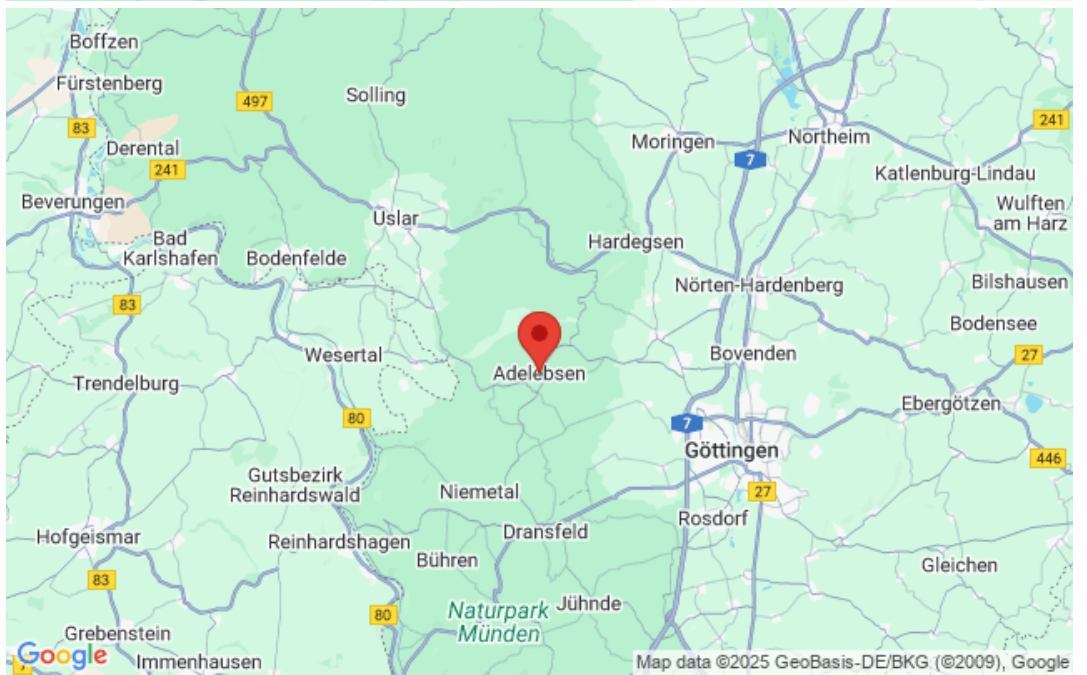


Einfahrt von der Seitenstraße

Mikrolage



Makrolage



BSDImmo - Die professionelle [Joomla OpenImmo Immobilien Software](#)