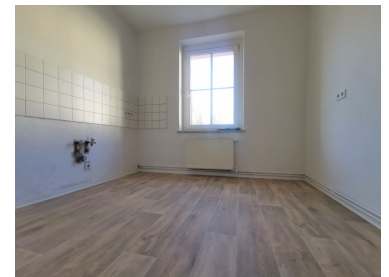




Detailansicht



Detailansicht



Detailansicht

Nutzungsart Wohnen  
Vermarktungsart Miete/Pacht  
Objektart Wohnung  
Objektyp Erdgeschoss

## Einziehen und Wohlfühlen

Gefunden auf BSDimmo Testumgebung - <https://demo.bluestonedesign.de/>

---

**Details Immobilie**

Kaltmiete:	263,00 €	Wohnfläche ca.:	49,50 m <sup>2</sup>
Warmmiete:	398,00 €	Zimmer:	2
Nebenkosten:	55,00 €	Schlafzimmer:	1
		Badezimmer:	1

---

**Verwaltungsdaten**

Referenznummer 135169/5

**Energiepass**

Energiepass Art: Verbrauch  
Verbrauchskennwert: 145 kWh/(m<sup>2</sup>a)

**Ausstattung**

Badewanne   
Fliesenboden   
Linoleumboden   
Fernwärme

**Zustand**

**Umgebung**

---

**Objektbeschreibung** 2 Geschossiges Haus mit jeweils 2 Einheiten auf der Etage, vollunterkellert.

Braunsbedra liegt im Herzen des Geiseltales. Hier entsteht durch die Flutung mehrerer Tagebaurestlöcher der zwölftgrößte See Deutschlands. Schon jetzt gibt es rund um Braunsbedra Seen mit guten Bade- und Wassersportmöglichkeiten. Sehr gut ausgebauter Radwanderwege um die Seen (Runstedter See, Großkaynaer See, Geiseltal)

Braunsbedra liegt in verkehrsgünstiger Lage.

Durch Bus und Bahn sind gute Anbindungen in die Richtungen Merseburg/Halle/Leipzig und Querfurt gegeben.

Mit dem Auto erreichen Sie:

Halle in 35 Minuten,

Leipzig in 40 Minuten,

Merseburg in 15 Minuten,

Naumburg in 25 Minuten,

Querfurt in 25 Minuten,

die BAB38 Anschlussstelle Leuna in 10 Minuten,

die BAB9 Anschlussstelle Frankleben 10 Minuten.

**Ausstattung**

Bad mit Badewanne, PKW-Stellplatz möglich, wenn verfügbar

2 Raumwohnung mit modernem PVC-Belag, Bad mit Wanne und Fenster, Küche mit Fliesenspiegel und Fenster

\*Beispielbilder, wir richten die Wohnung für Sie noch her.



Detailansicht



Detailansicht



Detailansicht



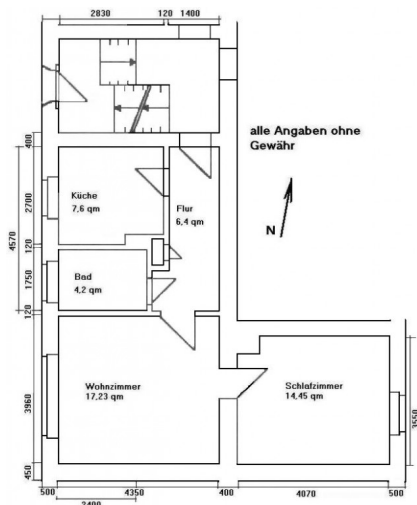
Detailansicht



Detailansicht



Detailansicht

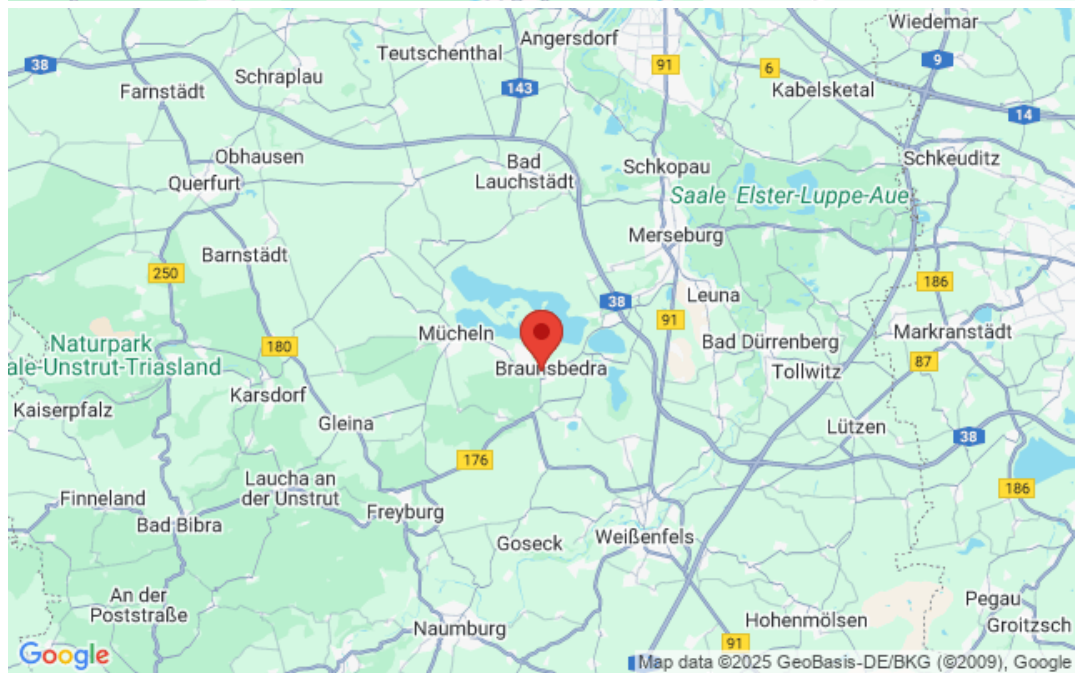


Grundriss

**Mikrolage**



**Makrolage**



BSDImmo - Die professionelle [Joomla OpenImmo Immobilien Software](#)