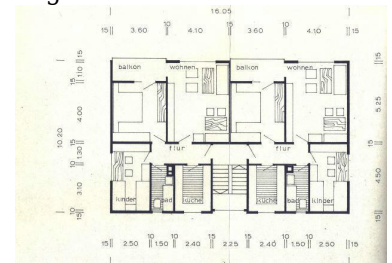




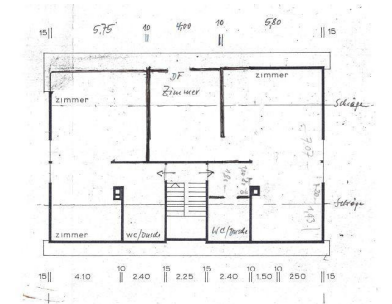
**Diskretes Angebot !**



diskretes-  
angebot.2017



Grundriss EG - OG



Grundriss DG

Nutzungsart      Wohnen  
Vermarktungsart Verkauf  
Objektart        Wohnung  
Objekttyp        Etage

# SCHOPFHEIM-OT: 2 Zimmer Wohnung (ca. 55 qm) in ruhiger Wohnlage

Gefunden auf BSDimmo Testumgebung - <https://demo.bluestonedesign.de/>

---

**Details Immobilie**

Kaufpreis: 109.000,00 €

Wohnfläche ca.: 55,00 m<sup>2</sup>

Zimmer: 2

Schlafzimmer: 1

Badezimmer: 1

---

**Verwaltungsdaten**

Referenznummer SH000019

**Energiepass**

**Ausstattung**

Ausstattung STANDARD

Einbauküche

Fliesenboden

Zentralheizung

Gasbefeuerng

Gartennutzung

Breitband Internetzugang DSL

Rollladen

**Zustand**

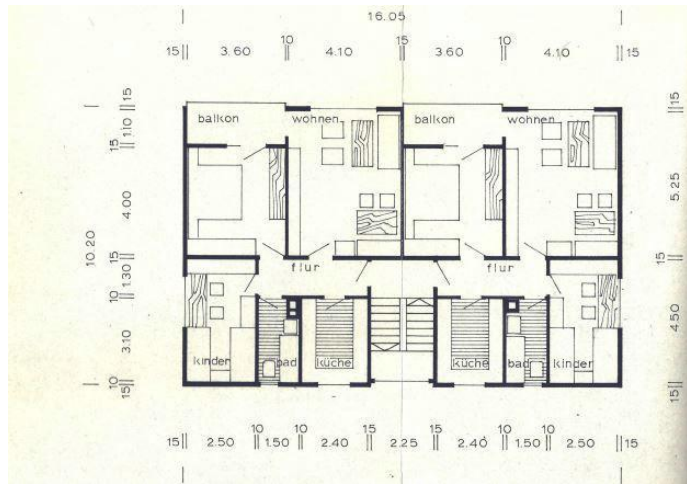
**Umgebung**

<b>Objektbeschreibung</b>	<p>ENERGIEAUSWEIS</p> <p>Der Energieausweis liegt seitens des Anbieters noch nicht vor.</p> <p>-----</p> <p>Dieses, aus dem Baujahr 1965 und im Jahr 2014 teilweise modernisierte (Gasheizung, Elektrik und Fenster) Mehrfamilienhaus mit Garten und Baumbestand befindet sich in einer ruhigen Naturlage eines Ortsteils von Schopfheim. Die gesamte Wohnfläche der 2 Zimmer- Wohnung beträgt 55 qm.</p> <p>Nachdem Sie das Haus betreten haben, gelangen Sie über das Treppenhaus in Ihre Wohnung.</p> <p>Die Wohnung verfügt über ein Wohnzimmer, ein Schlafzimmer, eine Küche und einem Bad</p> <p>Hinter dem Haus befindet sich ein großer Garten zur gemeinschaftlichen Nutzung.</p> <p>Stellplätze befinden sich direkt angrenzend an Ihrem Haus.</p> <p>Hier ist wohnen und auch arbeiten unter einem Dach möglich!</p> <p>Willkommen in Ihrem neuen Zuhause!</p>
<b>Lage</b>	<p>Das Mehrfamilienhaus liegt in einer ruhigen Lage eines Ortsteils von Schopfheim. Alle Geschäfte des täglichen Bedarfs sowie Postamt, Ärzte, Apotheken, Banken, Schulen und Kindergärten finden Sie in der Stadt Schopfheim.</p> <p>Es besteht eine Bahnverbindung von Zell über Fahrnau nach Basel.</p> <p>Schopfheim-OT liegt zwischen Schwarzwald und Dinkelberg im Tal der Wiese, einem rechten Nebenfluss des Rheins, der am Feldberg entspringt. Unterhalb der Kernstadt, noch auf Schopfheimer Stadtgebiet, mündet die Kleine Wiese in die (große) Wiese. Höchster Gipfel ist der Rohrenkopf über dem Ortsteil Gersbach (1170 m). Weitere Aussichtspunkte sind die Hohe Möhr (983 m), ebenfalls zum Schwarzwald gehörig, und die Hohe Flum (535 m), der höchste Punkt des Dinkelbergs. Regional gehört Schopfheim zum Markgräflerland.</p>
<b>Ausstattung</b>	<p>Ihr neues Zuhause befindet sich einer Lage an Wald und Wiesen mit vielen Möglichkeiten zum spazieren gehen oder wandern. Diese 2 Zimmer- Wohnung befindet sich in einer Seitenstraße eines Ortsteils von Schopfheim und ist derzeit vermietet.</p> <p>Ein großer Garten befindet sich hinter dem Haus.</p> <p>Die Innentüren bestehen aus Holz.</p> <p>Das Haus wird über eine Gas-Zentralheizung beheizt.</p> <p>Die Kunststoffenster verfügen über Doppelverglasung und die vorhandenen Rollläden sind ebenfalls aus Kunststoff gefertigt.</p> <p>KG: Kellerräume</p> <p>DG: - 2 Zimmer - 1 Küche - 1 Bad</p> <p>Garten: - 1 großer Garten</p>
<b>sonstige Angaben</b>	<p>Pflichtangaben zum Energieausweis: Ein Energieausweis liegt seitens des Eigentümers nicht vor</p> <p>Von Schlapp Immobilien - Denn wir vermitteln Ihnen Zufriedenheit</p> <p>Nutzen Sie die Kontaktmöglichkeit über dieses Exposé und vereinbaren unverbindlich einen Besichtigungstermin. Ich werde mich umgehend mit Ihnen zwecks Terminabstimmung in Verbindung setzen.</p> <p>Ihr Ansprechpartner für dieses Objekt:</p> <p>Stefan Hirdes Tel.: +49 (0)07621 - 510 98 21 Mobil:+49 (0)172 - 30 34 39 9 <a href="http://www.schlapp-immobilien.de">www.schlapp-immobilien.de</a> <a href="http://www.verkehrswert-ermitteln.de">www.verkehrswert-ermitteln.de</a> <a href="https://www.facebook.com/von.schlapp.immobilien">www.facebook.com/von.schlapp.immobilien</a> <a href="https://www.twitter.com/von_schlapp">www.twitter.com/von_schlapp</a></p> <p>Hinweis zum Exposé Inhalt:</p> <p>Unser Exposé basiert auf Angaben unserer Auftraggeber. Für die Richtigkeit, Vollständigkeit sowie der Aktualität der im Exposé befindlichen Angaben können wir daher nicht garantieren. Die im Exposé angegebenen Flächenangaben beruhen ebenfalls auf Angaben unserer Auftraggeber und sind unverbindlich.</p> <p>Beim Kauf älterer Bestandsimmobilien erweist sich die Hinzuziehung eines Fachmannes / eines Sachverständigen vor Vertragsabschluss als ratsam, da offene und versteckte Mängel, die auch dem Verkäufer oftmals nicht bekannt sind, zu erheblichen finanziellen Mehraufwand nach Kauf führen können.</p> <p>Wir empfehlen Ihnen daher als Käufer vor Erwerb einer älteren Immobilie einen unabhängigen Gutachter in Anspruch zu nehmen!</p>

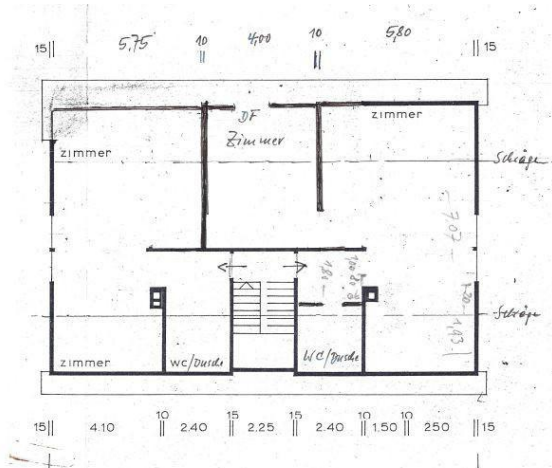
**Diskretes Angebot !**



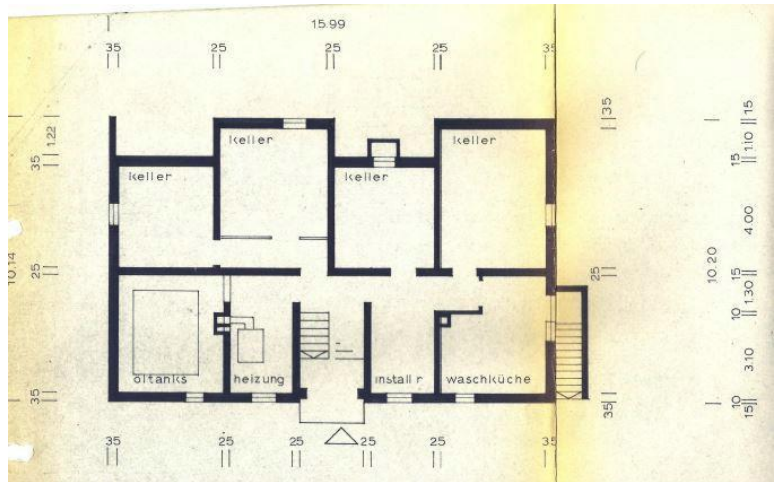
diskretes-angebot.2017



Grundriss EG - OG

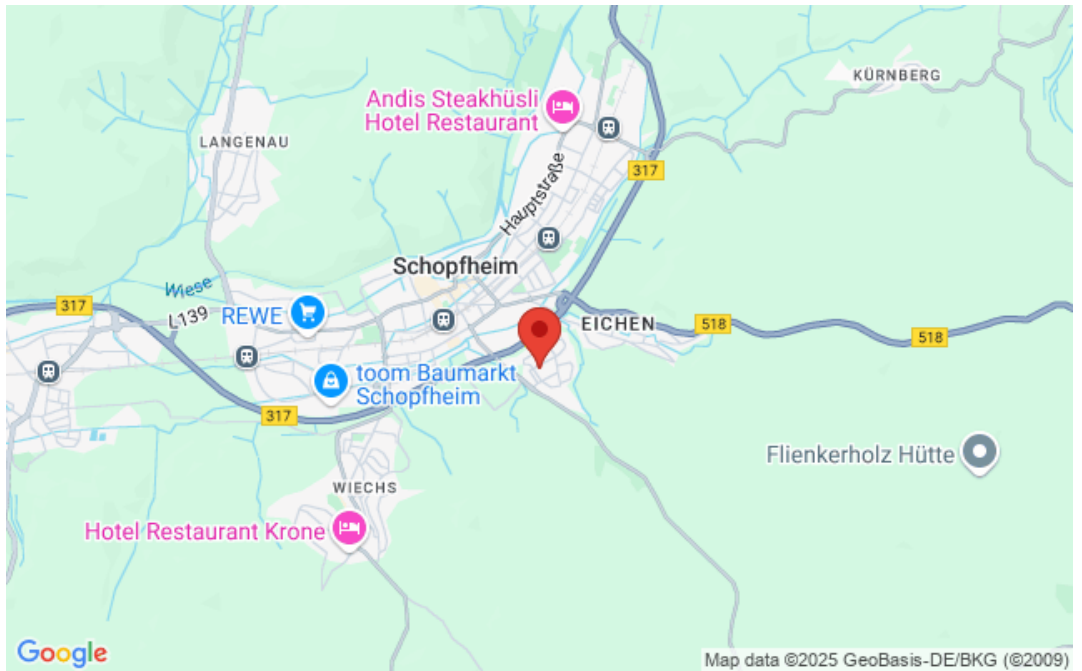


Grundriss DG

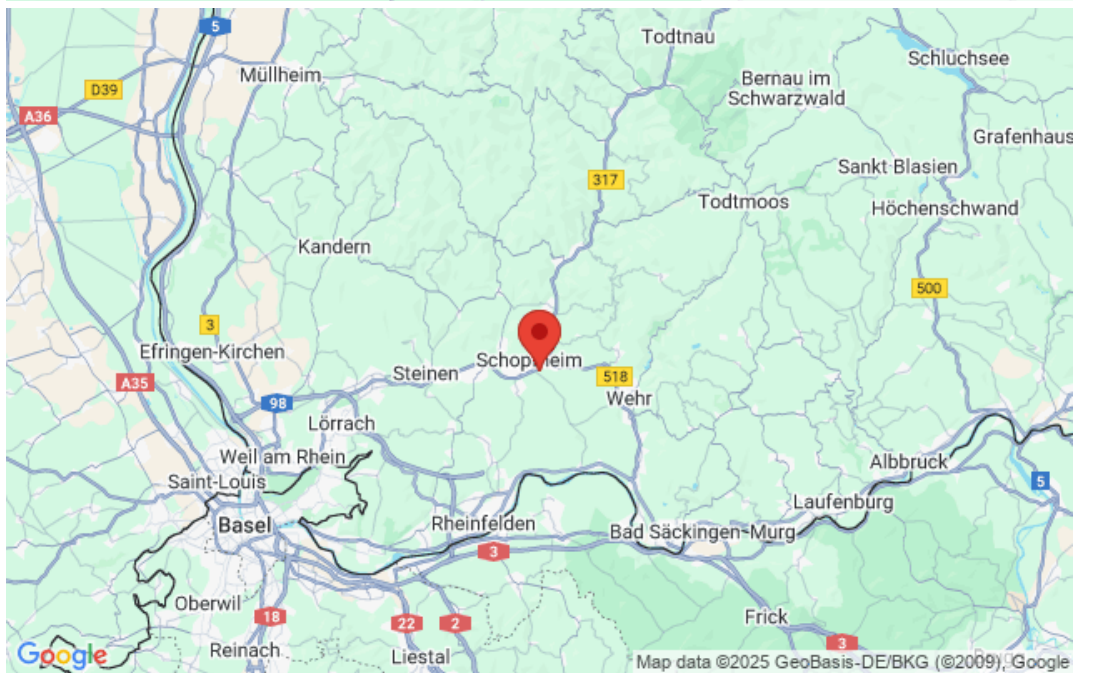


Grundriss KG

**Mikrolage**



**Makrolage**



BSDImmo - Die professionelle [Joomla OpenImmo Immobilien Software](#)