



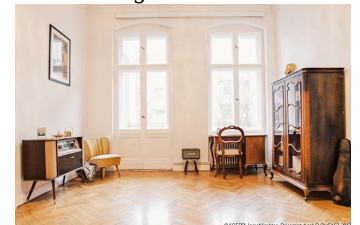
© KÖEPPL Immobilienlotse, Präsentiert durch FLOWFACT 2017



Wohnküche



Hochwertige Küche



Wohnzimmer

Nutzungsart Wohnen
Nutzungsart Wohnen auf Zeit
Vermarktungsart Miete/Pacht
Objektart Wohnung
Objekttyp Etage

Möblierte Stuckaltbauwohnung Nähe Winterfeldtplatz!

Gefunden auf BSDimmo Testumgebung - <https://demo.bluestonedesign.de/>

Details Immobilie

Warmmiete: 1.690,00 €
 Nebenkosten: 500,00 €

Wohnfläche ca.: 81,00 m²
 Zimmer: 2
 Badezimmer: 1
 Balkone: 1

Verwaltungsdaten

Referenznummer 2878

Energiepass

Energiepass Art: Bedarf
 gültig bis: 12.2.2019
 Endenergiebedarf: 199,7
 Primärenergieträger: Gas
 Ausstelldatum: 12.02.2009
 Gebäudeart: wohn

Ausstattung

- Dusche
- Einbauküche
- Fliesenboden
- Dielenboden
- Etagenheizung
- Gasbefeuerung
- Personenaufzug
- Nordbalkon bzw. Terrasse
- vollständig möbliert
- Kabel / Sat / TV Empfang
- Wasch und/oder Trockenraum vorhanden
- Fahrradraum

Zustand

Umgebung

Objektbeschreibung

+++Verfügbar ab 01. August 2018 für mind. 2 und max. 4 Jahre und wird vollmöbliert vermietet+++
 +++furnished rental available from August 1st (minimum stay: 2 years, max. stay: 4 years)+++

(English version below)

Wir suchen für die Eigentümerin neue Mieter, die die nächsten 2-4 Jahre eine feste Bleibe in Berlin suchen. Die Wohnung ist vollmöbliert und komplett ausgestattet. In der Miete sind die Heizung, Nebenkosten, Internet, eine Putzkraft und die Ausstattung enthalten.

Die helle und weitläufige Altbauwohnung besticht durch ihr herrschaftliches Flair. Die Zimmer sind sehr groß, mit hohen Decken, Stuckelementen, wunderschönen alten Flügeltüren und riesigen Doppelkastfenstern.

Die Küche ist der Mittelpunkt der Wohnung. Sie ist neu und hochwertig ausgestattet (Gasherd, elektrischer Ofen, Mikrowelle). Hier kann gekocht werden, und man kann gemütliche Abende mit Freunden verbringen und gesellig sein, denn an dem Küchentisch finden bis zu 10 Leute Platz. Ein großzügiger Balkon ist vorhanden.

Weiterhin gibt es ein großes Wohnzimmer, ein Schlafzimmer, ein Duschbad und einen Flur mit Stauraum. Alle Zimmer sind mit hochwertigen Möbeln möbliert. In der Wohnung befinden sich zudem eine Waschmaschine, ein Trockner und eine Spülmaschine. Handtücher und Bettzeug sind vorhanden und können genutzt werden. Ein Mal im Monat kommt eine Putzkraft. Auch der Service ist inklusive. Für alle Multimedialiebhaber gibt es eine 3,0 x 2,0 m große Leinwand und einen Beamer im Wohnzimmer. Auch das schnelle WiFi und der Telefonvertrag sind in der Miete enthalten.

Eine Aufbettung, bspw. für ein Kind oder Gäste, ist möglich. Ein hochwertigen Tatami-Futon ist vorhanden.

Die Wohnung liegt im 2. OG. Der Fahrstuhl hält auf der Zwischenebene. Ein Fahrradkeller zur sicheren Verwahrung des Rads ist vorhanden.

The bright rooms are very spacious with high ceilings, large windows, 18th century ornaments and big double doors. The recently updated kitchen, is very spacious, clean and modern, with everything you need for those nights that you prefer to cook at home.

There's a beautiful balcony facing the beautiful street, perfect for wine and cheese in the evenings.

Once a month the cleaning lady comes in - if you like.

(English version below)

Lage

Die Wohnung befindet sich in einer ruhigen Seitenstraße in bester Schöneberger Lage, in direkter Nachbarschaft zum Winterfeldtplatz. Die Goltz-, Akazien- und Motzstraße sind ebenfalls nur einen Steinwurf entfernt. Hier finden Sie wunderschöne kleine Geschäfte. Auch der KuDamm mit seinem bekannten KaDeWe ist fußläufig zu erreichen.

Rund um den Nollendorf- und Winterfeldtplatz gibt es eine große Bandbreite an Restaurants (Vietnamesische, Thailändische, Italienische, Griechische, Indische, Deutsche Küche und natürlich Sushi-Restaurants). Zudem ist die Gegend bekannt für ihre legendären Bars, so z.B. die Green Door Bar und das Café M, wo wohl einst David Bowie und Nick Cave ihr Bier tranken. Mittwochs und Samstag findet auf dem Winterfeldplatz ein Bio-Wochenmarkt statt. Ein gutsortierter 24h-Supermarkt (Edeka) ist direkt neben dem U-Bhf Nollendorfplatz.

Und wer mal eine Auszeit braucht, findet fußläufig jede Menge Orte zum Entspannen und Chillen, so zum Beispiel den Viktoria-Luise-Platz, den Park am Gleisdreieck, den Kleistpark oder den Tiergarten, Berlins größte Parkanlage.

Öffentliche Verkehrsmittel:

U1, U2, U3, U4 Nollendorfplatz (ca. 650 m)
 mehrere Busse und Nachtbusse

The beautiful, spacious apartment is located on a quiet and charming street close to Winterfeldtplatz. It's very central, the closest subway station is Nollendorfplatz (5 min walk). You can walk to Berlin's famous shopping mile Ku'damm (Kurfürstendamm), KaDeWe or the victory column in Berlin's largest and most beautiful park, Tiergarten.

Nice restaurants (Vietnamese, Thai, Italian, Greek, Japanese, Indian, German...), bars and cafés are just steps away at Winterfeldtplatz and Goltzstraße. There's also a bustling farmers market every wednesday and saturday at Winterfeldtplatz. A 24h supermarket is located right next to the subway station. Looking for the classic hipster party scene? The subway ride to Berlin's hottest party area, Kreuzberg, is just 14 minutes. The farmers market twice a week at Winterfeldtplatz is the most beautiful one in the city. A lot of famous "hidden bars" (you have to ring the bell), like the Green Door Bar or Café M, where David Bowie and Nick Cave used to have their beers, are just around the corner.

From U Nollendorfplatz you can take the U1, U2, U3, U4 and lots of buses making it easy to get anywhere you want to go in the city.

sonstige Angaben

Dieses Angebot basiert auf den Angaben des Eigentümers, ist freibleibend, unverbindlich, Irrtum und Zwischenverkauf vorbehalten.

Weitere interessante Immobilienangebote finden Sie auf unserer Homepage www.koeppel-berlin.de. Immobilienmakler Dipl. Wi.-Ing. Klaus Koeppel ist Ihr persönlicher Ansprechpartner, wenn Sie eine Immobilie in Berlin und Umgebung verkaufen wollen. Lassen Sie sich kostenfrei und unverbindlich beraten.



Wohnküche



Hochwertige Küche



Wohnzimmer



Wohnzimmer



Schlafzimmer



Schlafzimmer



Duschbad



Duschbad



Balkon



Wohnhaus

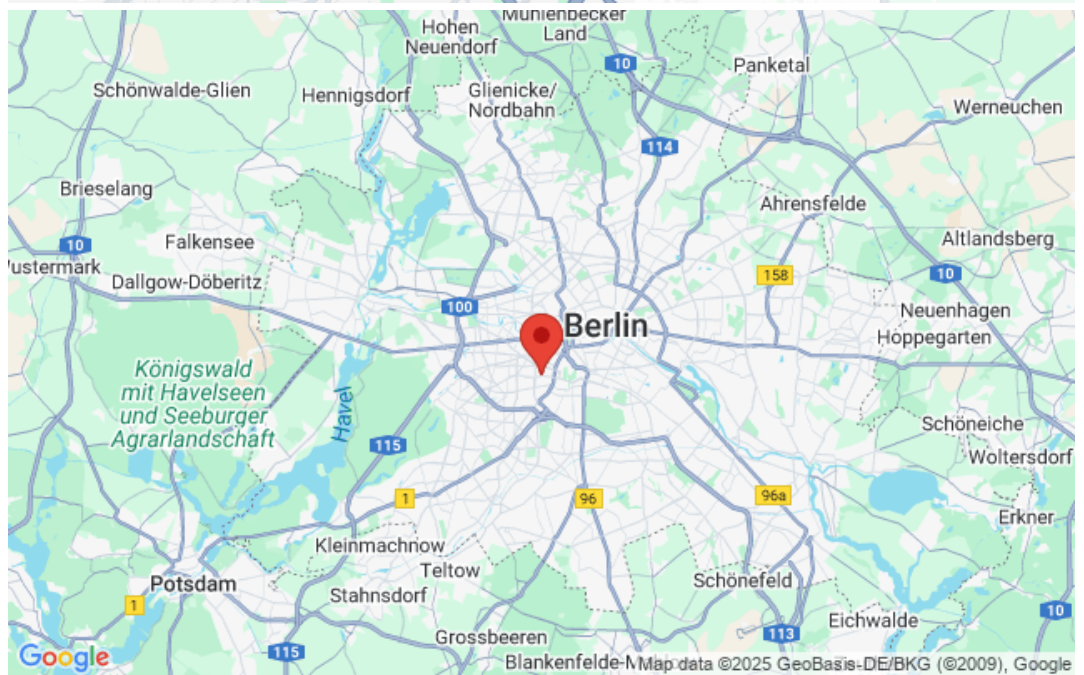


Grundriss

Mikrolage



Makrolage



BSDImmo - Die professionelle [Joomla OpenImmo Immobilien Software](#)