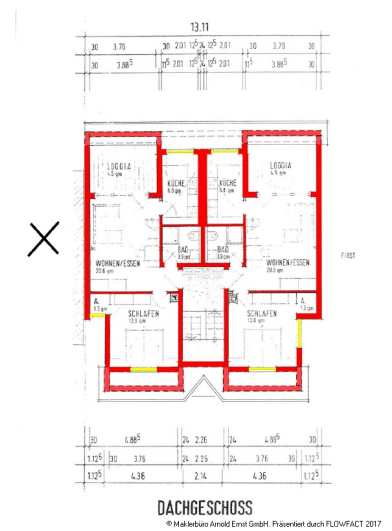
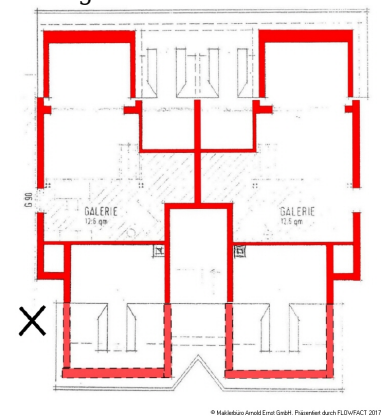




© Maklerbüro Arnold Ernst GmbH. Präsentiert durch FLOWFACT 2017



Grundriss Dachgeschoss



Grundriss Galeriegeschoss

Vermarktungsart Miete/Pacht

Objektart Zins-/Renditeimmobilie

2-Zimmer-Dachgeschosswohnung mit Galerie in OG-Bohlsbach

Gefunden auf BSDimmo Testumgebung - <https://demo.bluestonedesign.de/>

Details Immobilie

Wohnfläche ca.: 63,00 m²

Zimmer: 2

Verwaltungsdaten

Referenznummer 230 18

Energiepass

Gebäudeart: nichtwohn

Ausstattung

Zustand

Umgebung

Objektbeschreibung Die Wohnung befindet sich im Dachgeschoss eines 2 1/2- geschossigen Mehrfamilienwohnhauses. Sie verfügt über eine Galerie und hat eine Wohnfläche von ca. 63 m. Mit vermietet wird ein Carport. Zugeordnet ist ein Kellerraum.

sonstige Angaben Baujahr: 1991
Energiekennwert: 189 kWh/(m²*a)
Befeuerung/Energieträger: Gas
Energieausweistyp: Verbrauchsausweis
Heizungsart: Zentralheizung
Energieeffizienzklasse: F

Im Mietvertrag wird eine Staffelmiete mit einer jährlichen Anpassung um 1% vereinbart.

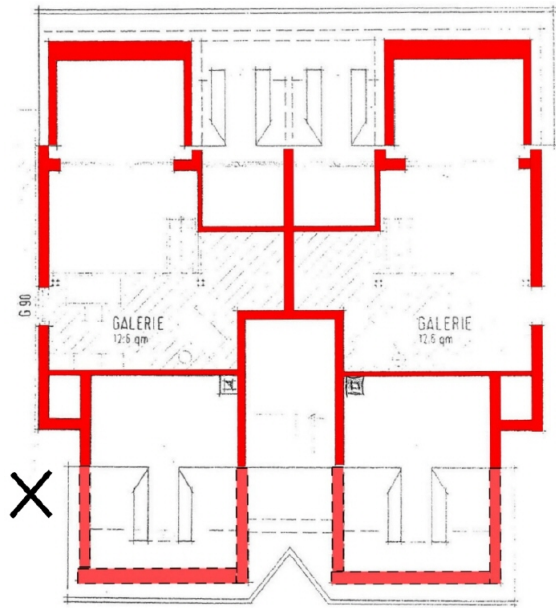
Wir bitten um Ihr Verständnis, dass wir nur Anfragen nach dieser Wohnung beantworten können, wenn uns vom Interessenten die komplette Anschrift und Telefonnummer vorliegt.



DACHGESCHOSS

© Maklerbüro Arnold Ernst GmbH, Präsentiert durch FLOWFACT 2017

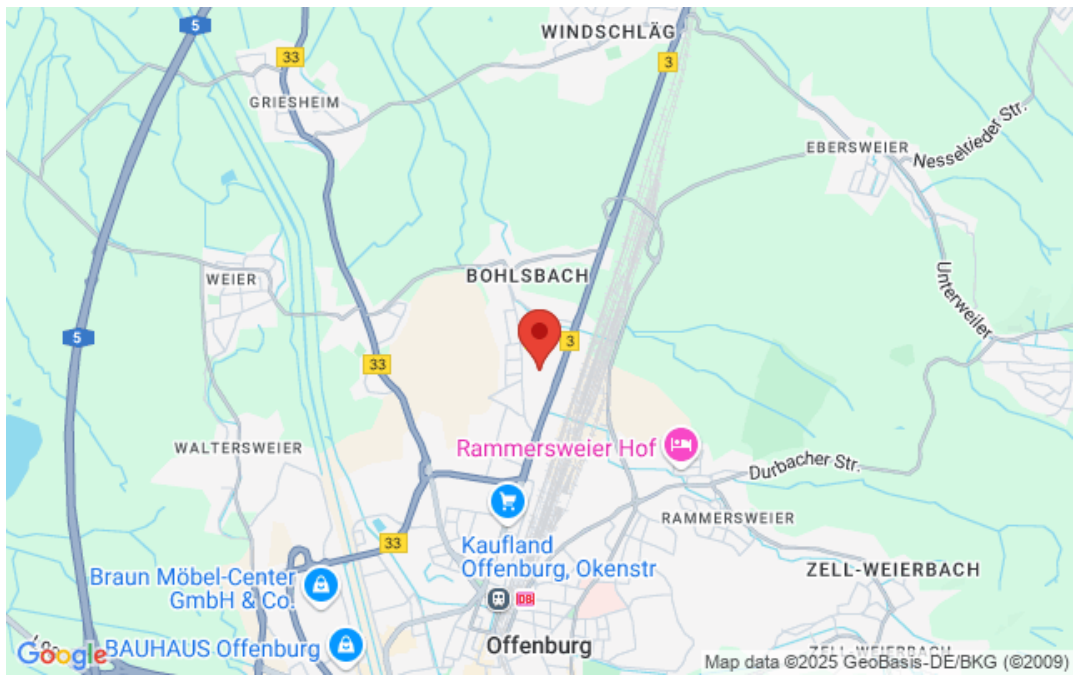
Grundriss Dachgeschoss



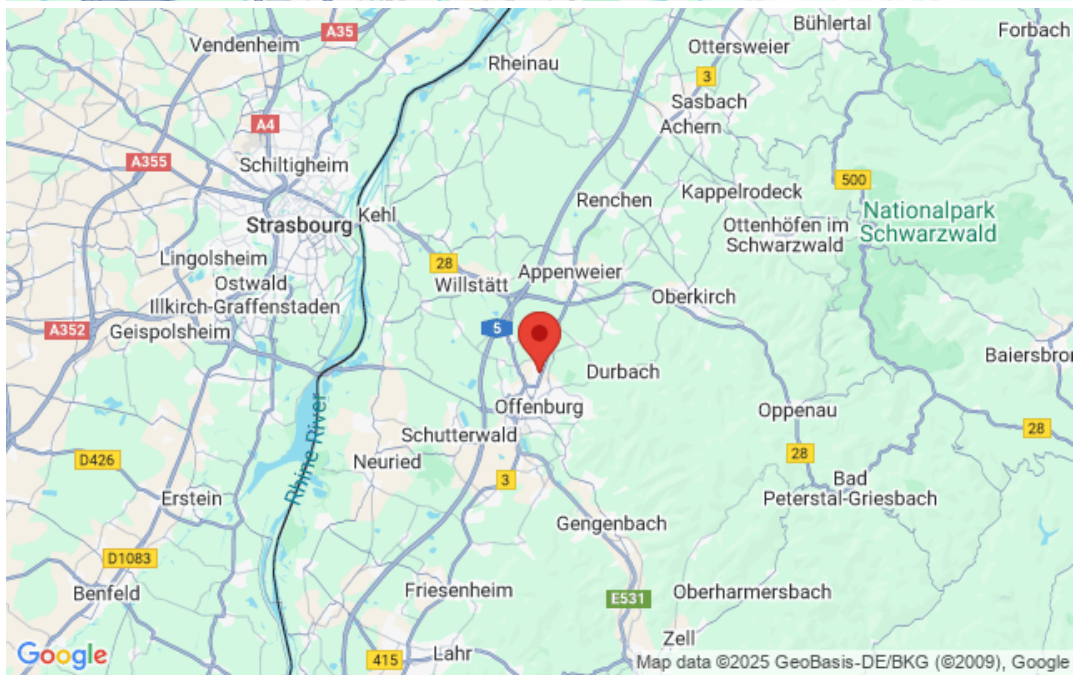
© Maklerbüro Arnold Ernst GmbH, Präsentiert durch FLOWFACT 2017

Grundriss Galerieggeschoss

Mikrolage



Makrolage



BSDImmo - Die professionelle [Joomla OpenImmo Immobilien Software](#)