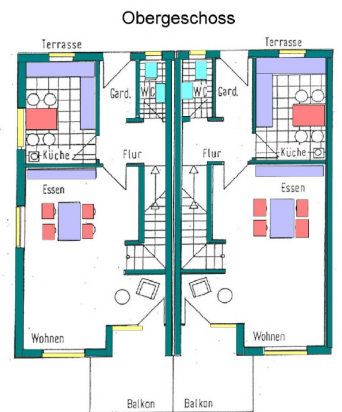
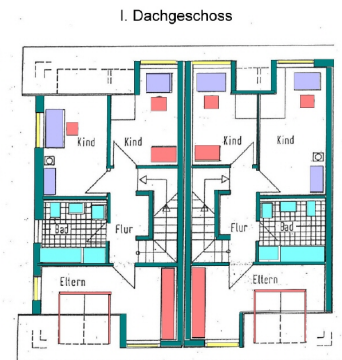




Untergeschoss



Obergeschoss



I. Dachgeschoss

Vermarktungsart: Miete/Pacht

Objektart: Haus

Objekttyp: Reihenhaus

Reihenmittelhaus mit 1-Zimmer-Einliegerwohnung Oberkirch

Gefunden auf BSDimmo Testumgebung - <https://demo.bluestonedesign.de/>

Details Immobilie

Wohnfläche ca.: 142,42 m²

Zimmer: 6

Verwaltungsdaten

Referenznummer V 128 13

Energiepass

Gebäudeart: nichtwohn

Ausstattung

Zustand

Umgebung

Objektbeschreibung Einfamilien-Reihenmittelhaus in Oberkirch mit Garage mit ca. 114 m² Wfl. für die Hauptwohnung und ca. 28 m² für die 1-Zimmer-Einliegerwohnung im EG/UG mit Dusche/WC.

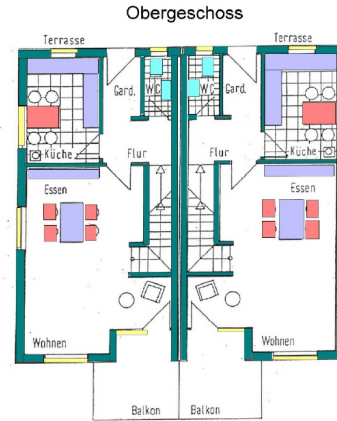
Das Haus verfügt über einen Balkon und eine Terrasse.

Ausstattung Beheizt wird das Anwesen über eine Gaszentralheizung.
Das Objekt ist ausgestattet mit Parkettböden.

sonstige Angaben Baujahr: 1994
Befuerung/Energieträger: Gas
Energieausweistyp: Verbrauchsausweis
Energie mit Warmwasser: Ja
Energiekennwert: 137,4 kWh/(m²*a)
Energieeffizienzklasse: E
Heizungsart: Zentralheizung

Im Mietvertrag wird eine Staffelmiete mit einer jährlichen Anpassung um 1% vereinbart.

Wir bitten um Ihr Verständnis, dass wir nur Anfragen beantworten dürfen, wenn uns vom Interessenten die komplette Anschrift und auch die Telefonnummer zur Verfügung steht.

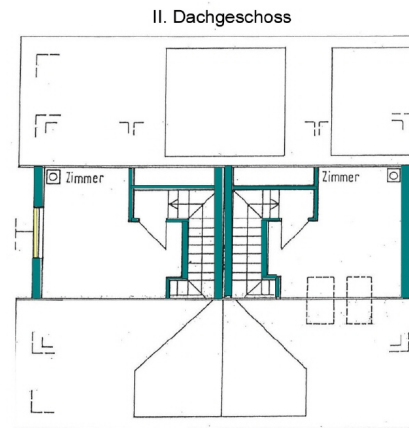
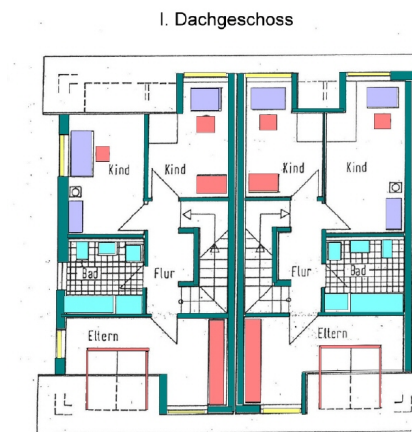


© Maklerbüro Arnold Ernst GmbH. Präsentiert durch FLOWFACT 2017

© Maklerbüro Arnold Ernst GmbH. Präsentiert durch FLOWFACT 2017

Untergeschoss

Obergeschoss

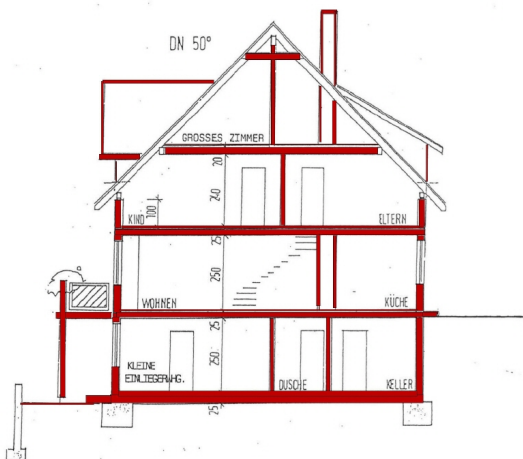


© Maklerbüro Arnold Ernst GmbH. Präsentiert durch FLOWFACT 2017

© Maklerbüro Arnold Ernst GmbH. Präsentiert durch FLOWFACT 2017

I. Dachgeschoss

II. Dachgeschoss



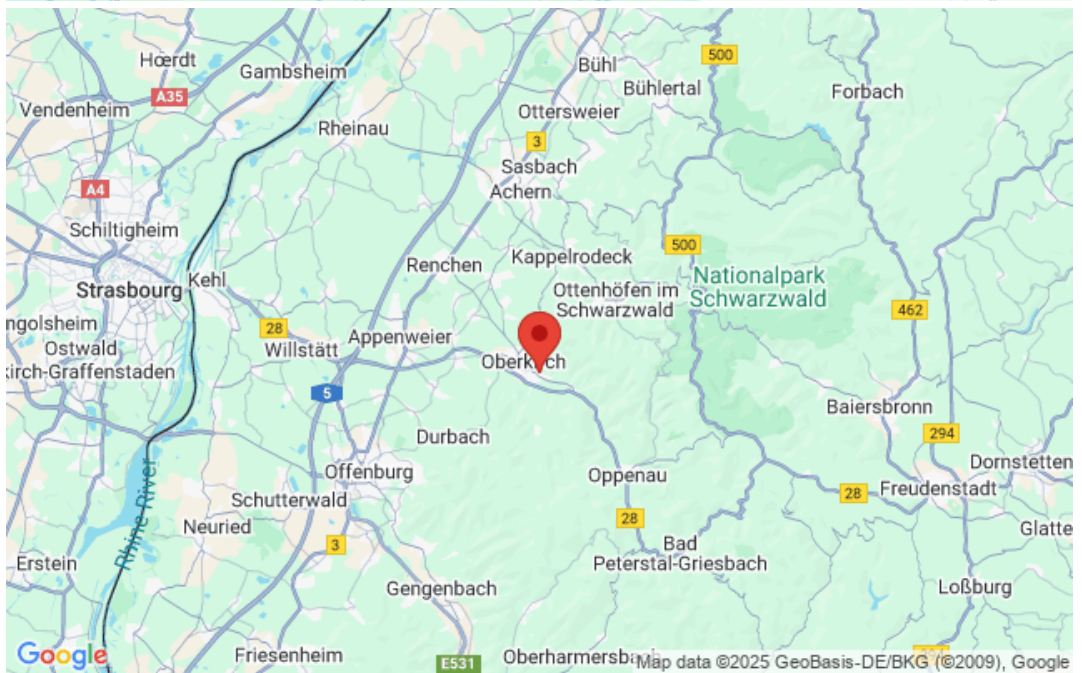
© Maklerbüro Arnold Ernst GmbH. Präsentiert durch FLOWFACT 2017

Querschnitt

Mikrolage



Makrolage



BSDImmo - Die professionelle [Joomla OpenImmo Immobilien Software](#)