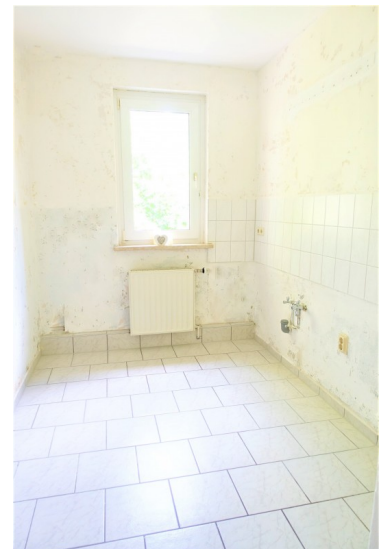




Detailansicht



Detailansicht



Detailansicht

---

Nutzungsart      Wohnen  
Vermarktungsart      Miete/Pacht  
Objektart              Wohnung

## **Sie suchen eine Wohnung? Wir haben sie!**

Gefunden auf BSDimmo Testumgebung - <https://demo.bluestonedesign.de/>

---

**Details Immobilie**

Kaltmiete:	248,00 €	Wohnfläche ca.:	50,05 m <sup>2</sup>
Warmmiete:	385,00 €	Zimmer:	2
Nebenkosten:	56,00 €	Schlafzimmer:	1
		Badezimmer:	1
		Balkone:	1

---

**Verwaltungsdaten**

Referenznummer 135302/48

**Energiepass**

Energiepass Art: Verbrauch  
Verbrauchskennwert: 88 kWh/(m<sup>2</sup>a)

**Ausstattung**

- Badewanne
- Fliesenboden
- Linoleumboden
- Fernwärme

**Zustand**

**Umgebung**

**Objektbeschreibung** Das Wohnhaus zeichnet sich durch seine zentrale, aber zurückgesetzte Lage aus. So sind Verkaufs- und Dienstleistungseinrichtungen fußgänglich zu erreichen, aber auch weit genug entfernt, um nicht störend zu wirken.

Im Umkreis von 400 m finden Sie: den Markt mit sehr guten Einkaufsmöglichkeiten, Bus, Bahn, Ärzte, Apotheken und eine Bibliothek. Zum Geiseltalsee ist es knapp 1 km.

**Ausstattung**

Bad mit Badewanne, Balkon, PKW-Stellplatz möglich, wenn verfügbar

Die helle Wohnung ist eine 2 Raumwohnung mit Tageslichtbad. Die Wände müssen noch tapeziert werden. Das Bad ist gefliest, alle anderen Räume sind mit PVC-Belag verlegt.

Also worauf warten? Anschauen, Tapete aussuchen und los geht´s.



Detailansicht



Detailansicht



Detailansicht



Detailansicht

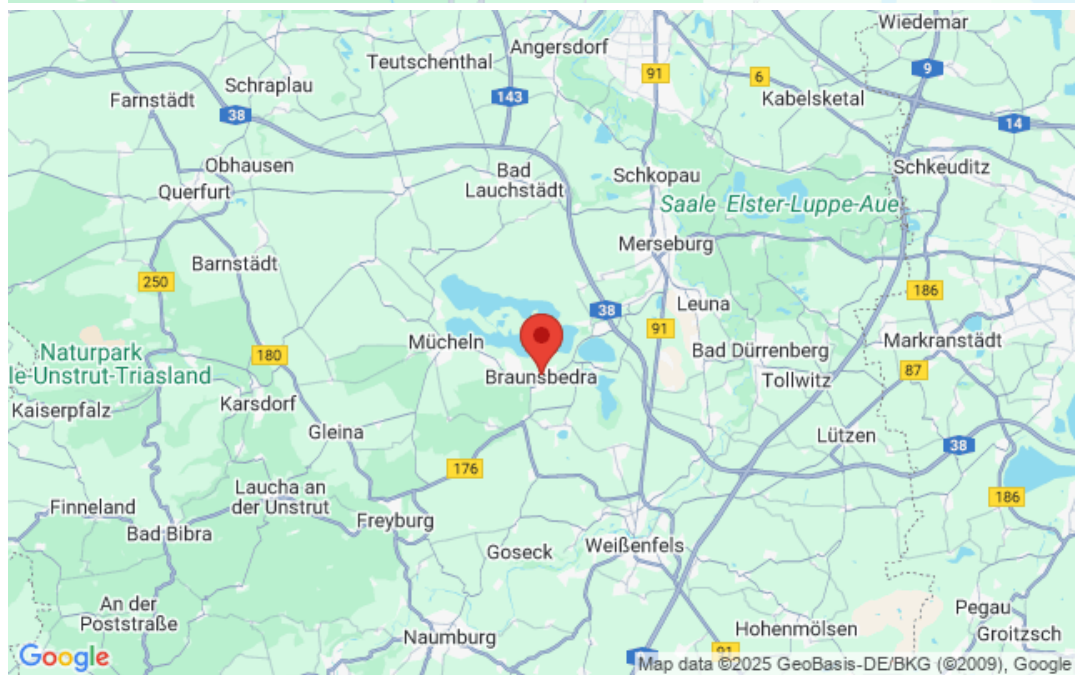


Grundriss

**Mikrolage**



**Makrolage**



BSDImmo - Die professionelle [Joomla OpenImmo Immobilien Software](#)