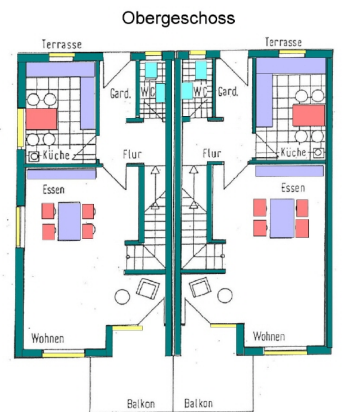
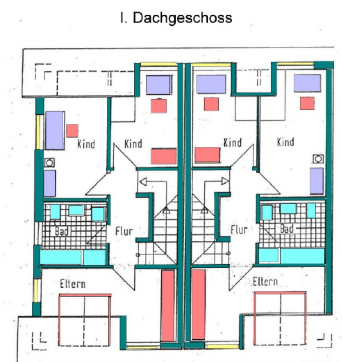




Untergeschoss



Obergeschoss



I. Dachgeschoss

Vermarktungsart: Miete/Pacht

Objektart: Haus

Objekttyp: Reihenhaus

# Reihenmittelhaus mit 1-Zimmer-Einliegerwohnung Oberkirch

Gefunden auf BSDimmo Testumgebung - <https://demo.bluestonedesign.de/>

---

**Details Immobilie**

Wohnfläche ca.: 142,42 m<sup>2</sup>

Zimmer: 6

---

**Verwaltungsdaten**

Referenznummer V 128 13

**Energiepass**

Gebäudeart: nichtwohn

**Ausstattung**

**Zustand**

**Umgebung**

---

**Objektbeschreibung** Einfamilien-Reihenmittelhaus in Oberkirch mit Garage mit ca. 114 m<sup>2</sup> Wfl. für die Hauptwohnung und ca. 28 m<sup>2</sup> für die 1-Zimmer-Einliegerwohnung im EG/UG mit Dusche/WC.

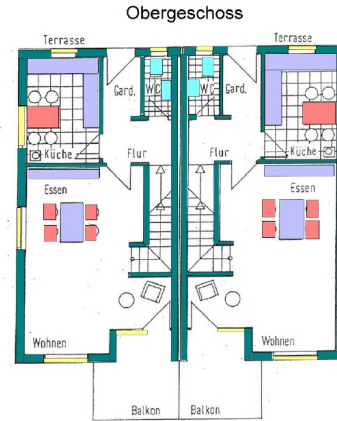
Das Haus verfügt über einen Balkon und eine Terrasse.

**Ausstattung** Beheizt wird das Anwesen über eine Gaszentralheizung.  
Das Objekt ist ausgestattet mit Parkettböden.

**sonstige Angaben** Baujahr: 1994  
Befuerung/Energieträger: Gas  
Energieausweistyp: Verbrauchsausweis  
Energie mit Warmwasser: Ja  
Energiekennwert: 137,4 kWh/(m<sup>2</sup>\*a)  
Energieeffizienzklasse: E  
Heizungsart: Zentralheizung

Im Mietvertrag wird eine Staffelmiete mit einer jährlichen Anpassung um 1% vereinbart.

Wir bitten um Ihr Verständnis, dass wir nur Anfragen beantworten dürfen, wenn uns vom Interessenten die komplette Anschrift und auch die Telefonnummer zur Verfügung steht.

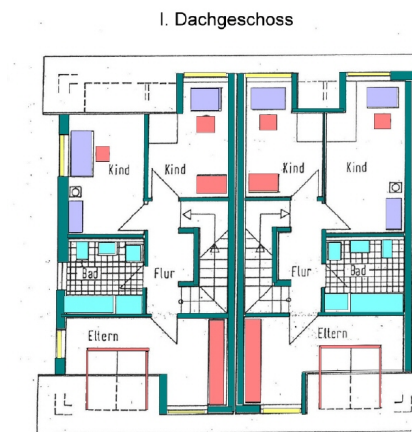


Untergeschoss

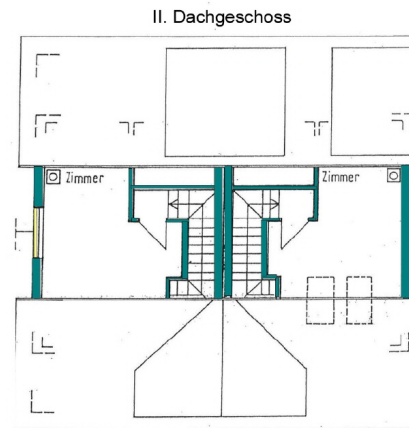
© Maklerbüro Arnold Ernst GmbH. Präsentiert durch FLOWFACT 2017

Obergeschoss

© Maklerbüro Arnold Ernst GmbH. Präsentiert durch FLOWFACT 2017



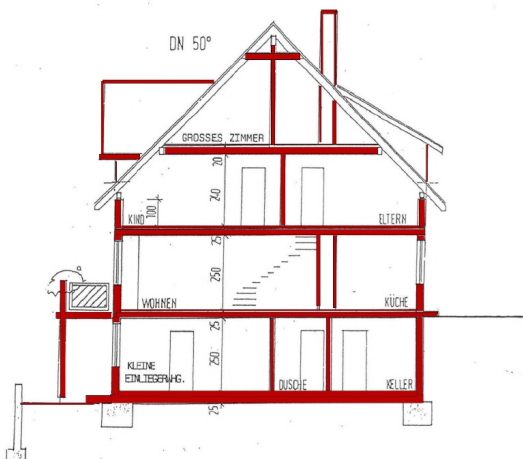
© Maklerbüro Arnold Ernst GmbH. Präsentiert durch FLOWFACT 2017



© Maklerbüro Arnold Ernst GmbH. Präsentiert durch FLOWFACT 2017

I. Dachgeschoss

II. Dachgeschoss



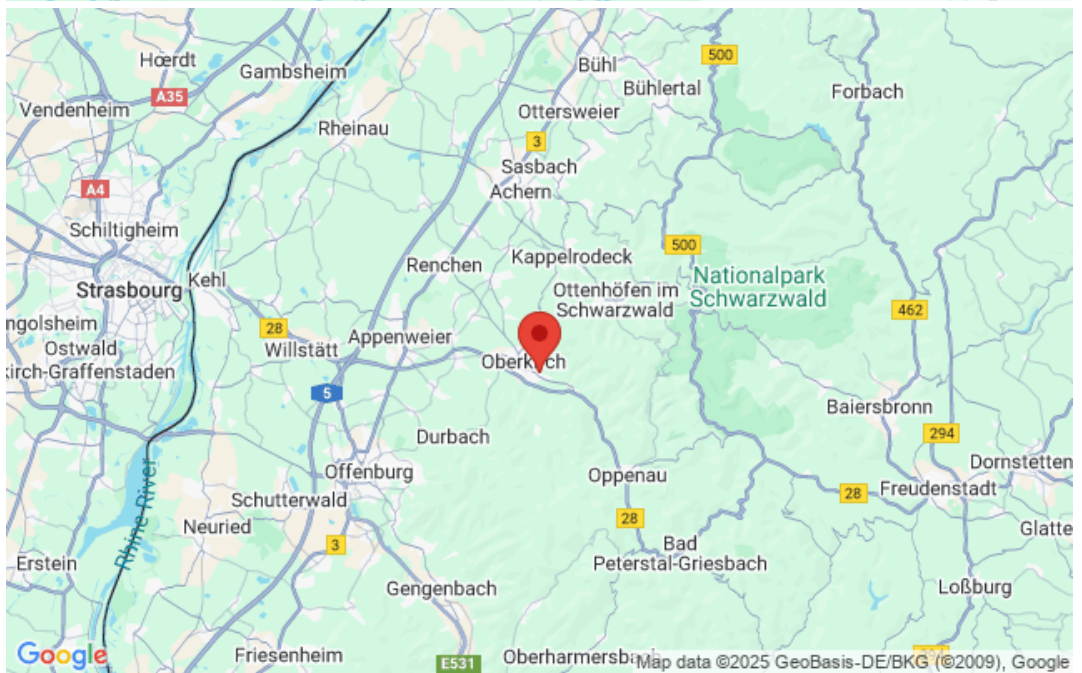
© Maklerbüro Arnold Ernst GmbH. Präsentiert durch FLOWFACT 2017

Querschnitt

**Mikrolage**



**Makrolage**



BSDImmo - Die professionelle [Joomla OpenImmo Immobilien Software](#)