



Haus & Grundeigentum Service GmbH



Wohnbereich



Wohnbereich



Bullauge mit Weitblick

Nutzungsart Wohnen
Vermarktungsart Verkauf
Objektart Wohnung
Objekttyp Etage

Komfortable 2-Raum Wohnung mit fantastischem Weitblick über Bad Harzburg

Gefunden auf BSDimmo Testumgebung - <https://demo.bluestonedesign.de/>

Details Immobilie

Kaufpreis: 110.000,00 €	Wohnfläche ca.:	71,40 m ²
	Zimmer:	2
	Schlafzimmer:	1
	Badezimmer:	1
	Balkone:	1
	Wohn- / Schlafzimmer:	1

Verwaltungsdaten

Referenznummer 5064

Energiepass

Energiepass Art: Verbrauch
 Verbrauchskennwert: 84 kWh/(m²a)
 mit Warmwasser
 Endenergiebedarf: 84
 Primärenergieträger: Gas
 Gebäudeart: wohn

Ausstattung

Ausstattung	STANDARD
Badewanne	<input type="checkbox"/>
Parkettboden	<input type="checkbox"/>
Zentralheizung	<input type="checkbox"/>
Gasbefeuerng	<input type="checkbox"/>
Personenaufzug	<input type="checkbox"/>
Nordbalkon bzw. Terrasse	<input type="checkbox"/>
Westbalkon bzw. Terrasse	<input type="checkbox"/>
Nord-Westbalkon bzw. Terrasse	<input type="checkbox"/>
Keller	<input type="checkbox"/>

Zustand

Umgebung

Objektbeschreibung Diese helle und freundliche 2-Zimmer-Wohnung befindet sich im 2. OG einer gepflegten Wohnanlage in Waldrandlage.

Die Wohnung verfügt über 2 Zimmer, Flur, Tageslichtbad mit Badewanne und separater Küche. Die Wohnräume und der Flur sind mit einem Echtholz-Stäbchen-Parkettboden ausgelegt. Die Küche und das Wannenbad sind hell gefliest. Die Wohnung wird ohne die abgebildete Einbauküche verkauft. Ein Balkon, der vom Wohnzimmer und vom Schlafzimmer aus zu begehen ist, lädt zum Verweilen ein - von hier aus haben Sie eine fantastische Aussicht über Bad Harzburg.

Zur Wohnung gehört zudem ein Kellerverschlag. Ein Wäschetrockenraum im Keller kann von den Bewohnern im Haus gemeinschaftlich genutzt werden.

Treppenhausreinigung, Gartenpflege und Winterdienst wird von einem Hausmeister erledigt.

Lage Bad Harzburg verfügt über alle Einrichtungen des täglichen Bedarfs. Eine gute Busanbindung ist gegeben. Das ruhig gelegene Objekt befindet sich direkt am Waldrand. Schöne Wanderwege laden zum Entspannen ein.



Wohnbereich



Wohnbereich



Bullauge mit Weitblick



Küche



Badezimmer



Balkon



schöner Ausblick



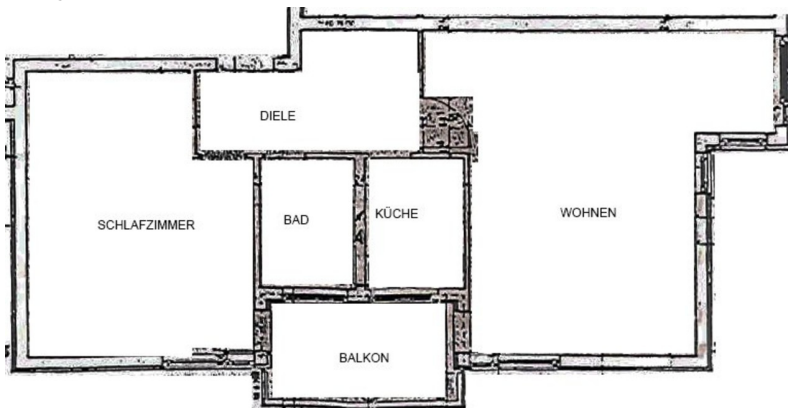
Weitblick



Aufzug im Haus



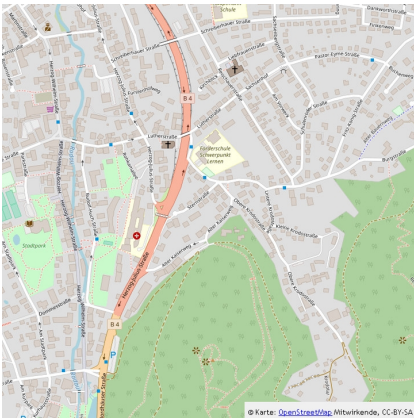
gepflegtes Treppenhaus



Grundriss

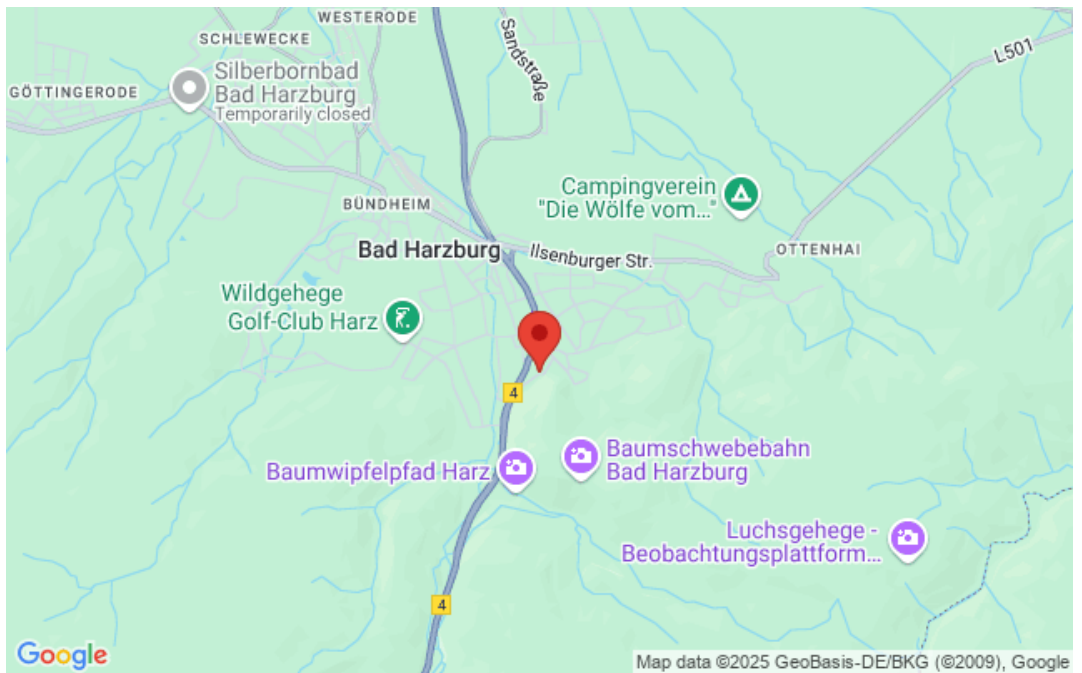


Mikro-Ansicht

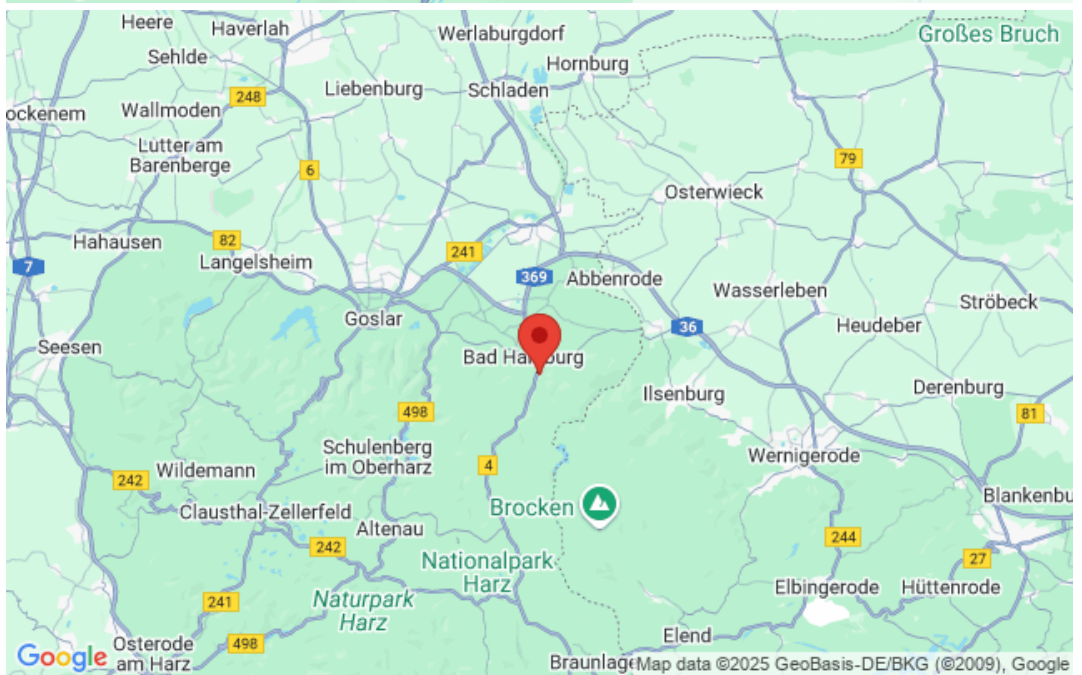


Makro-Ansicht

Mikrolage



Makrolage



BSDImmo - Die professionelle [Joomla OpenImmo Immobilien Software](#)