



Helles Wohnzimmer



Küche mit Zugang zur
Terrasse



Geräumige Terrasse
zum Innenhof

Nutzungsart Wohnen
Nutzungsart Anlageobjekt
Vermarktungsart Verkauf
Objektart Wohnung
Objekttyp Dachgeschoss

Investment!! Sonnige Dachgeschosswohnung in ruhiger Seitenstraße

Gefunden auf BSDimmo Testumgebung - <https://demo.bluestonedesign.de/>

Details Immobilie

Kaufpreis: 200.000,00 €

Wohnfläche ca.: 69,00 m²

Zimmer: 2

Terrassen: 1

Stellplätze: 1

Verwaltungsdaten

Referenznummer 2845

Energiepass

Energiepass Art: Bedarf

gültig bis: 2.6.2026

Endenergiebedarf: 126

Ausstattung

Zentralheizung

Gasbefeuernng

Keller

Zustand

Umgebung

Objektbeschreibung Sehr gepflegtes, vermietetes Dachgeschoss im 4. Obergeschoss einer Stadtvilla, die 1996 erbaut wurde. Zum Dachgeschoss gehört ein Stellplatz. Der Stellplatz im Hof wird für 8.000 EUR zzgl. zum oben angegebenen Wohnkaufpreis mit veräußert. Die sonnige Terrasse liegt zum Innenhof und bietet einen traumhaften Blick über Berlin.

Lage Pankow-Wilhelmsruh ist durch eine innenstadtnahe und gleichzeitig ruhige gediegene Altbau-Bebauung gekennzeichnet, die noch fast komplett erhalten werden konnte.

Dieses Wohnviertel hat einen stadtvillenhaften Charakter. Die Wohngebäude sind meist 2 bis 4-geschossig in aufgelockerter Bebauung und mit weitläufigen und begrünten Innenhöfen. Die Hauptstraße als Einkaufsstraße in Wilhelmsruh bietet ein reichhaltiges Angebot an Geschäften.

Das Haus liegt in einer ruhigen Seitenstraße, nur wenige Gehminuten von der Hauptstraße entfernt.

Einerseits befinden Sie sich hier in einem gewachsenen Kiez samt der dazugehörigen Infrastruktur, Gleichzeitig liegen Grünflächen und Naherholungsgebiete wie die Schönholzer Heide ganz nahe.

Der öffentliche Nahverkehr wird geprägt durch die S-Bahn-Station Wilhelmsruh der Linien S1 und S85 am Südrand des Ortes. Ergänzt wird dies durch die Buslinien 155 nach Pankow und 122 nach Reinickendorf, Rosenthal und in das Märkische Viertel.

Ausstattung

Ausstattung

- Deckenhöhe ca. 3,20 m
- Großes Wohnzimmer mit Büroecke
- Geräumiges Schlafzimmer
- Modernes innenliegendes Wannenbad mit Waschmaschinen-Anschluss
- Einbauküche
- Große Terrasse zum Innenhof mit Blick über Berlin
- Zwei kleine Flure
- Gaszentralheizung
- Kunststofffenster doppelverglast
- Fahrradgarage
- Kellerraum
- Stellplatz im Hof

sonstige Angaben Dieses Angebot basiert auf den Angaben des Eigentümers, ist freibleibend, unverbindlich, Irrtum und Zwischenverkauf vorbehalten.

Weitere interessante Immobilienangebote finden Sie auf unserer Homepage www.koeppel-berlin.de. Immobilienmakler Dipl. Wi.-Ing. Klaus Koeppel ist Ihr persönlicher Ansprechpartner, wenn Sie eine Immobilie in Berlin und Umgebung verkaufen wollen. Lassen Sie sich kostenfrei und unverbindlich beraten.



Helles Wohnzimmer



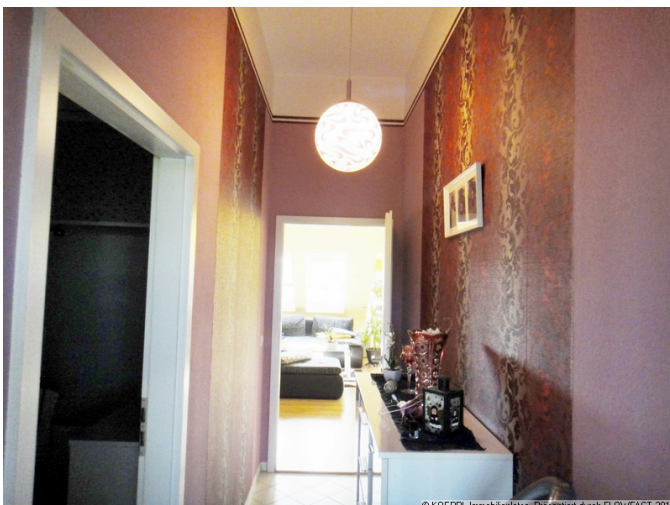
Küche mit Zugang zur Terrasse



Geräumige Terrasse zum Innenhof



Blick von der Terrasse



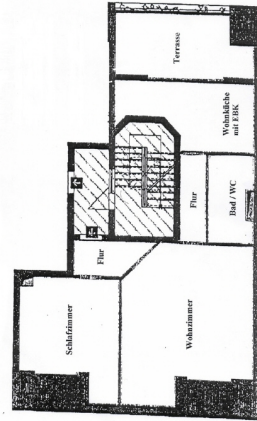
Flur



Badezimmer



Schlafzimmer



Grundriss_22135



Treppenflur



Stellplätze im Hof

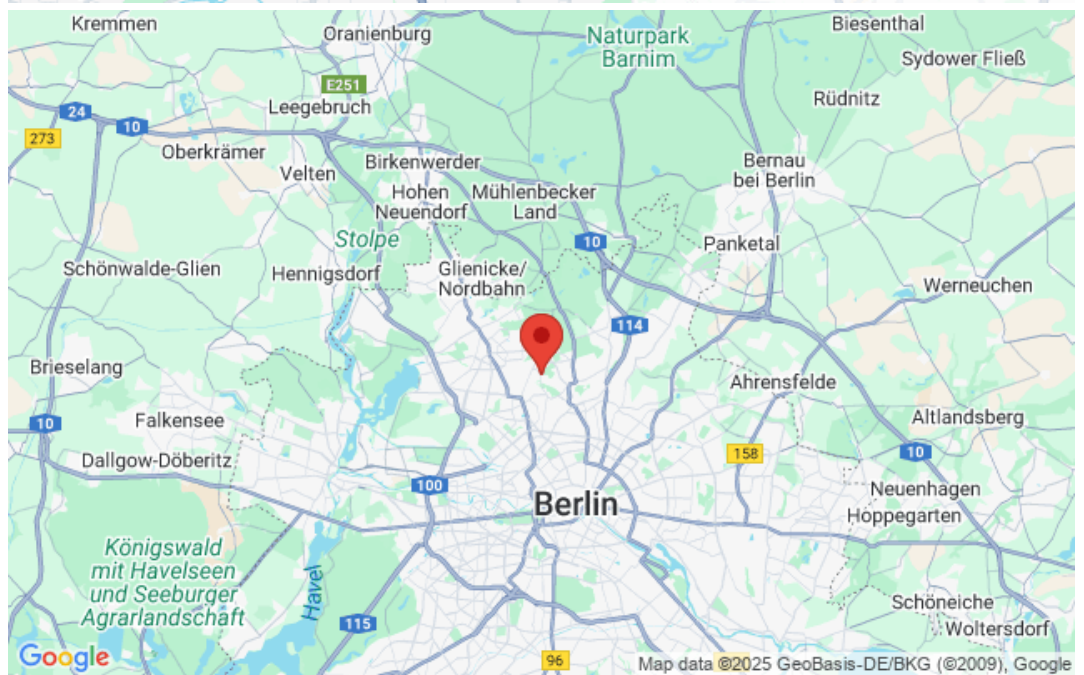


Blick in die Straße

Mikrolage



Makrolage



BSDImmo - Die professionelle [Joomla OpenImmo Immobilien Software](#)