





Detailansicht



Detailansicht



Detailansicht

---

Nutzungsart    Wohnen  
Vermarktungsart    Miete/Pacht  
Objektart    Wohnung

## **moderne 2-Raumwohnung mit Balkon**

Gefunden auf BSDimmo Testumgebung - <https://demo.bluestonedesign.de/>

---

**Details Immobilie**

Kaltmiete:	347,00 €	Wohnfläche ca.:	53,30 m <sup>2</sup>
Warmmiete:	492,00 €	Zimmer:	2
Nebenkosten:	59,00 €	Schlafzimmer:	1
		Badezimmer:	1
		Balkone:	1

---

**Verwaltungsdaten**

Referenznummer 135111/17

**Energiepass**

Energiepass Art: Verbrauch  
Verbrauchskennwert: 82 kWh/(m<sup>2</sup>a)

**Ausstattung**

- Dusche
- Fliesenboden
- Linoleumboden
- Fernwärme

**Zustand**

**Umgebung**

---

**Objektbeschreibung** Braunsbedra liegt im Herzen des Geiseltales. Hier entsteht durch die Flutung mehrerer Tagebaurestlöcher der zwölftgrößte See Deutschlands. Schon jetzt gibt es rund um Braunsbedra Seen mit guten Bade- und Wassersportmöglichkeiten. Sehr gut ausgebauter Radwanderwege um die Seen (Runstedter See, Großkaynaer See, Geiseltal)

Braunsbedra liegt in verkehrsgünstiger Lage.

Durch Bus und Bahn sind gute Anbindungen in die Richtungen Merseburg/Halle/Leipzig und Querfurt gegeben.

Mit dem Auto erreichen Sie:

Halle in 35 Minuten,  
Leipzig in 40 Minuten,  
Merseburg in 15 Minuten,  
Naumburg in 25 Minuten,  
Querfurt in 25 Minuten,  
die BAB38 Anschlussstelle Leuna in 10 Minuten,  
die BAB9 Anschlussstelle Frankleben 10 Minuten.

**Ausstattung**

Bad mit Badewanne und Dusche, Balkon, PKW-Stellplatz möglich, wenn verfügbar  
- Wohnung ist weiß gespachtelt  
- Bad mit bodengleicher Dusche  
- Wohnräume mit modernen PVC-Belag  
- Südbalkon



Detailansicht



Detailansicht



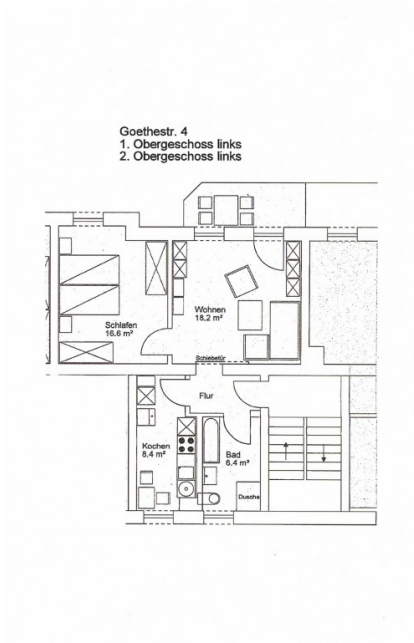
Detailansicht



Detailansicht



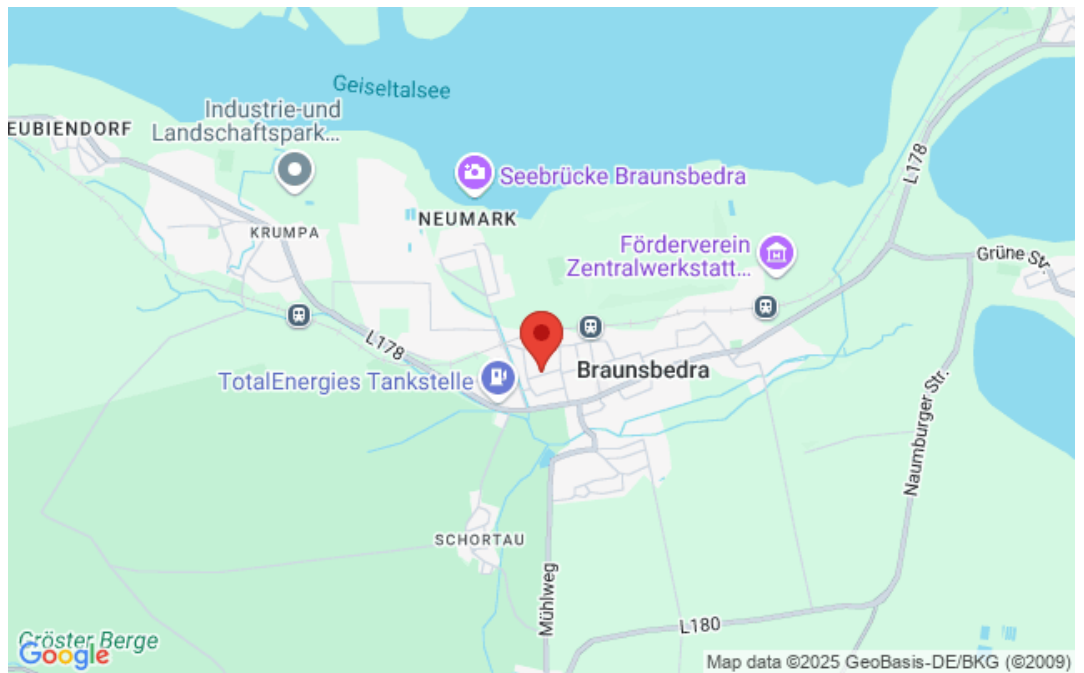
Detailansicht



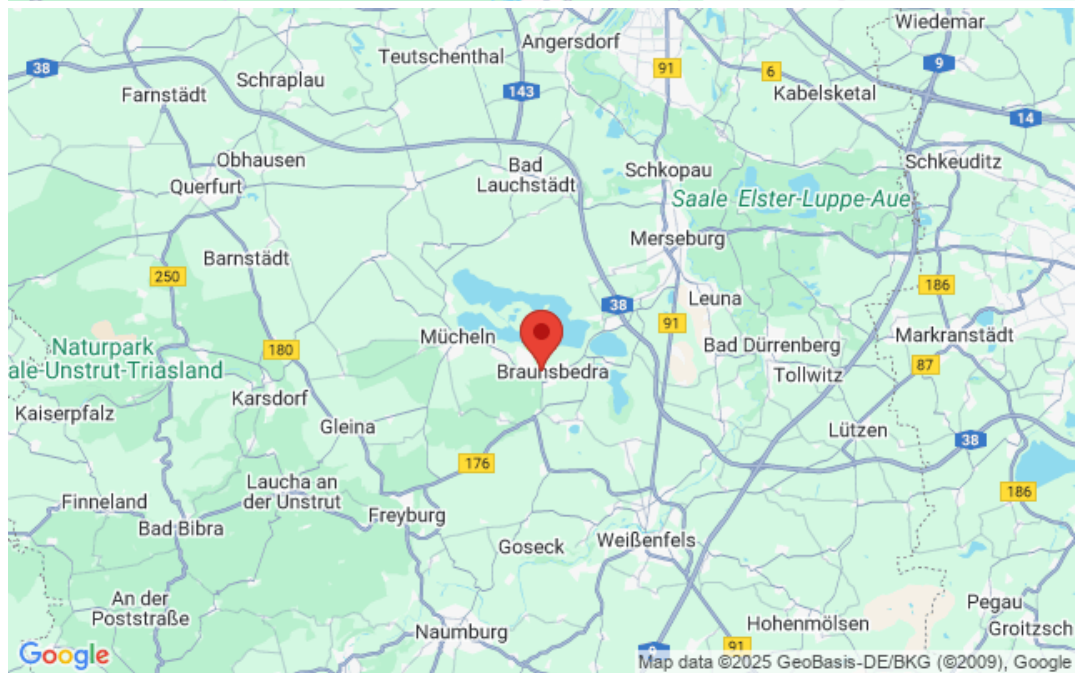
Grundriss



**Mikrolage**



**Makrolage**



BSDImmo - Die professionelle [Joomla OpenImmo Immobilien Software](#)