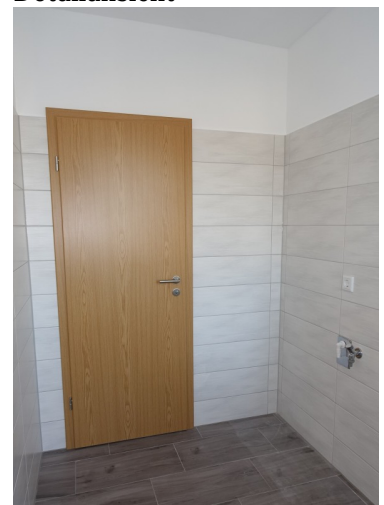
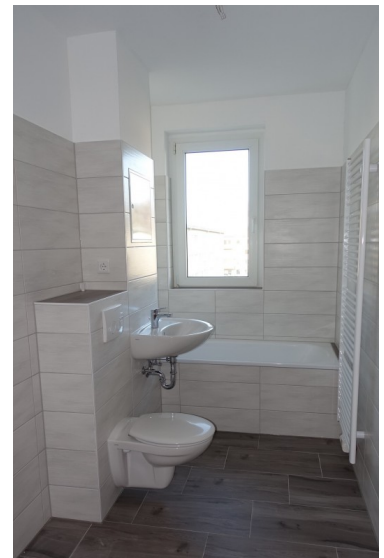




Detailansicht



Detailansicht



Detailansicht

Nutzungsart Wohnen
Vermarktungsart Miete/Pacht
Objektart Wohnung

Alles neu macht der Mai

Gefunden auf BSDimmo Testumgebung - <https://demo.bluestonedesign.de/>

Details Immobilie

Kaltmiete:	340,00 €	Wohnfläche ca.:	61,75 m ²
Warmmiete:	569,00 €	Zimmer:	3
Nebenkosten:	99,00 €	Schlafzimmer:	2
		Badezimmer:	1

Verwaltungsdaten

Referenznummer 135155/3

Energiepass

Energiepass Art: Verbrauch
Verbrauchskennwert: 183 kWh/(m²a)

Ausstattung

Fliesenboden
Linoleumboden
Fernwärme

Zustand

Umgebung

Objektbeschreibung Braunsbedra liegt im Mittelpunkt des Metropolengürtels von Mitteldeutschland! Somit sind Sie mit dem Auto in kurzer Zeit in der Weinstadt Freyburg, in den Domstädten Merseburg und Naumburg oder in den Großstädten Halle (Saale) und Leipzig. Die Autobahnanbindungen A38 und A9 sowie die Nähe zum Flughafen Halle/Leipzig runden die gute Lage von Braunsbedra ab.

Ausstattung PKW-Stellplatz möglich, wenn verfügbar
+++Achtung: Bei den zusehenden Bildern handelt es sich lediglich um Beispielbilder!
+++

Die Wohnung soll saniert werden. Gern möchten wir bei der Auswahl der Fliesen bzw. des Bodenbelages Ihre Wünsche berücksichtigen. Eine Auswahl an Mustern für verschiedene Formen und Designs liegen uns vor. Sie können wählen. Das neue Bad wird eine Wanne haben. Also..... zögern sie nicht, wenn sie noch im Herbst einziehen möchten.



Detailansicht



Detailansicht



Detailansicht



Detailansicht



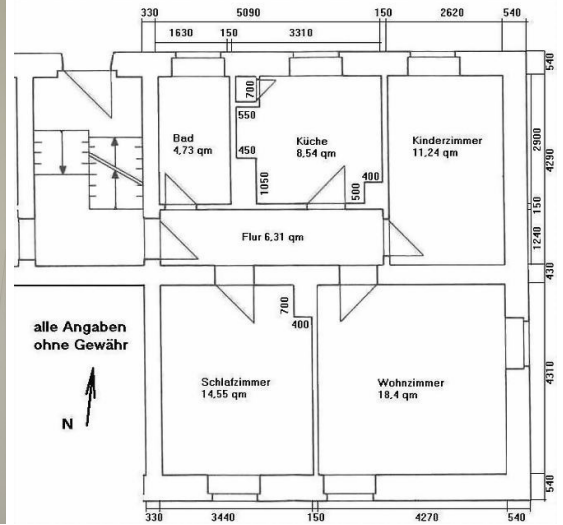
Detailansicht



Detailansicht

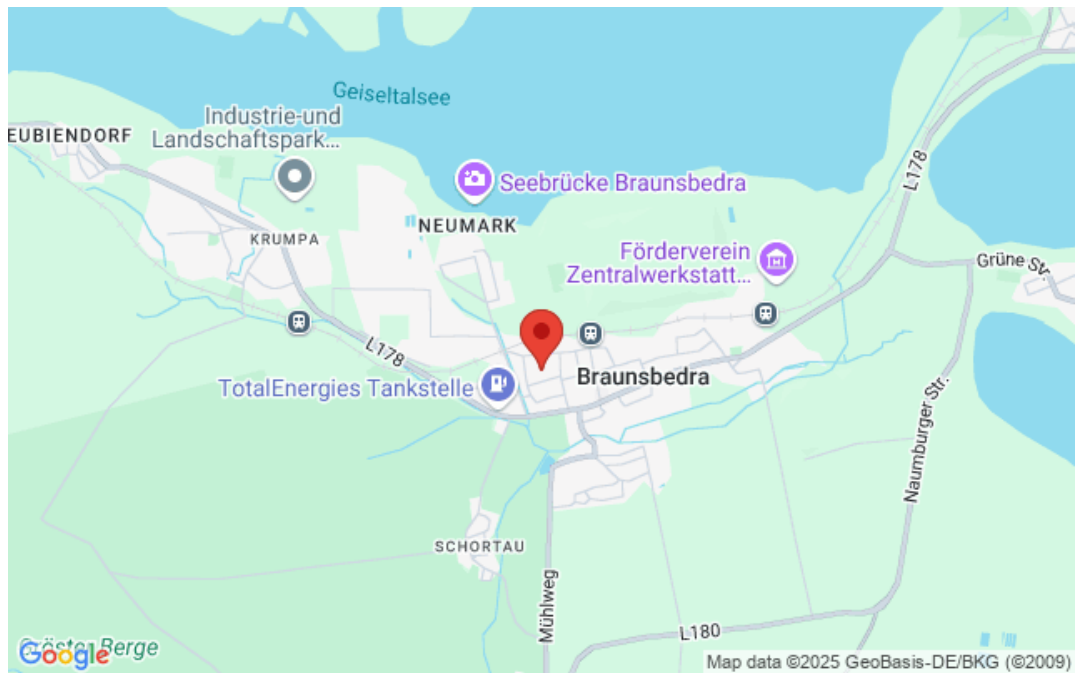


Detailansicht

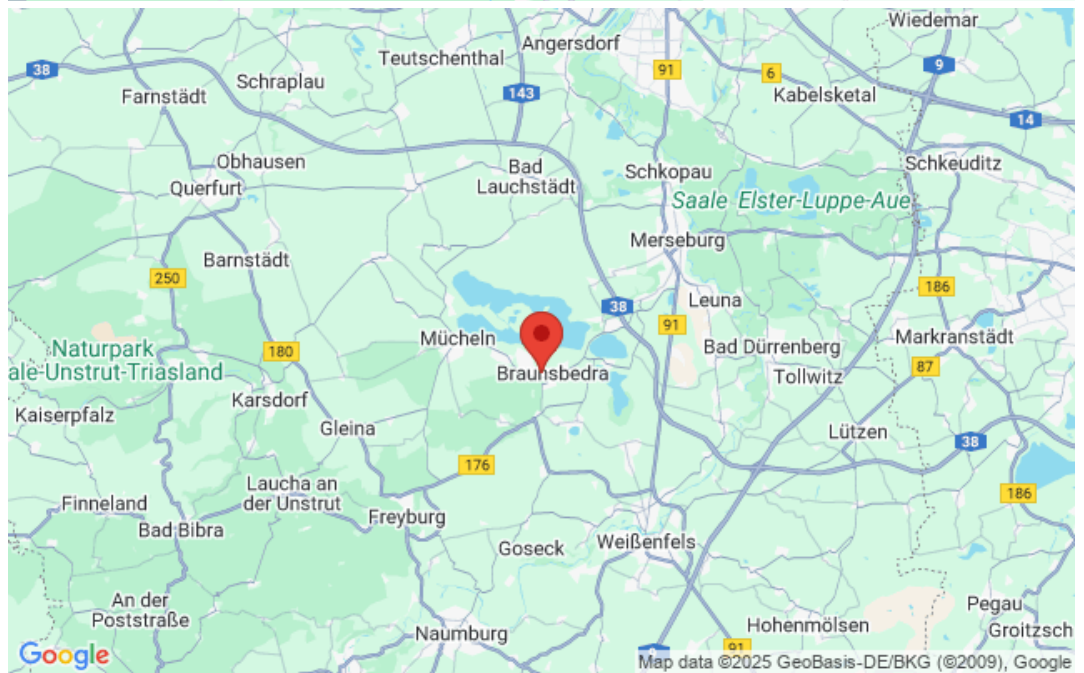


Grundriss

Mikrolage



Makrolage



BSDImmo - Die professionelle [Joomla OpenImmo Immobilien Software](#)