



Detailansicht



Detailansicht



Detailansicht

Nutzungsart Wohnen
Vermarktungsart Miete/Pacht
Objektart Wohnung

moderne 2-Raumwohnung mit Balkon

Gefunden auf BSDimmo Testumgebung - <https://demo.bluestonedesign.de/>

Details Immobilie

Kaltmiete:	347,00 €	Wohnfläche ca.:	53,30 m ²
Warmmiete:	492,00 €	Zimmer:	2
Nebenkosten:	59,00 €	Schlafzimmer:	1
		Badezimmer:	1
		Balkone:	1

Verwaltungsdaten

Referenznummer 135111/17

Energiepass

Energiepass Art: Verbrauch
Verbrauchskennwert: 82 kWh/(m²a)

Ausstattung

- Dusche
- Fliesenboden
- Linoleumboden
- Fernwärme

Zustand

Umgebung

Objektbeschreibung Braunsbedra liegt im Herzen des Geiseltales. Hier entsteht durch die Flutung mehrerer Tagebaurestlöcher der zwölftgrößte See Deutschlands. Schon jetzt gibt es rund um Braunsbedra Seen mit guten Bade- und Wassersportmöglichkeiten. Sehr gut ausgebauter Radwanderwege um die Seen (Runstedter See, Großkaynaer See, Geiseltal)

Braunsbedra liegt in verkehrsgünstiger Lage.

Durch Bus und Bahn sind gute Anbindungen in die Richtungen Merseburg/Halle/Leipzig und Querfurt gegeben.

Mit dem Auto erreichen Sie:

Halle in 35 Minuten,
Leipzig in 40 Minuten,
Merseburg in 15 Minuten,
Naumburg in 25 Minuten,
Querfurt in 25 Minuten,
die BAB38 Anschlussstelle Leuna in 10 Minuten,
die BAB9 Anschlussstelle Frankleben 10 Minuten.

Ausstattung

Bad mit Badewanne und Dusche, Balkon, PKW-Stellplatz möglich, wenn verfügbar
- Wohnung ist weiß gespachtelt
- Bad mit bodengleicher Dusche
- Wohnräume mit modernen PVC-Belag
- Südbalkon



Detailansicht



Detailansicht



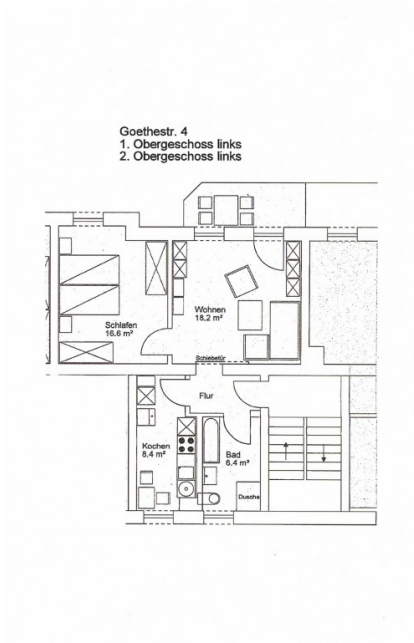
Detailansicht



Detailansicht

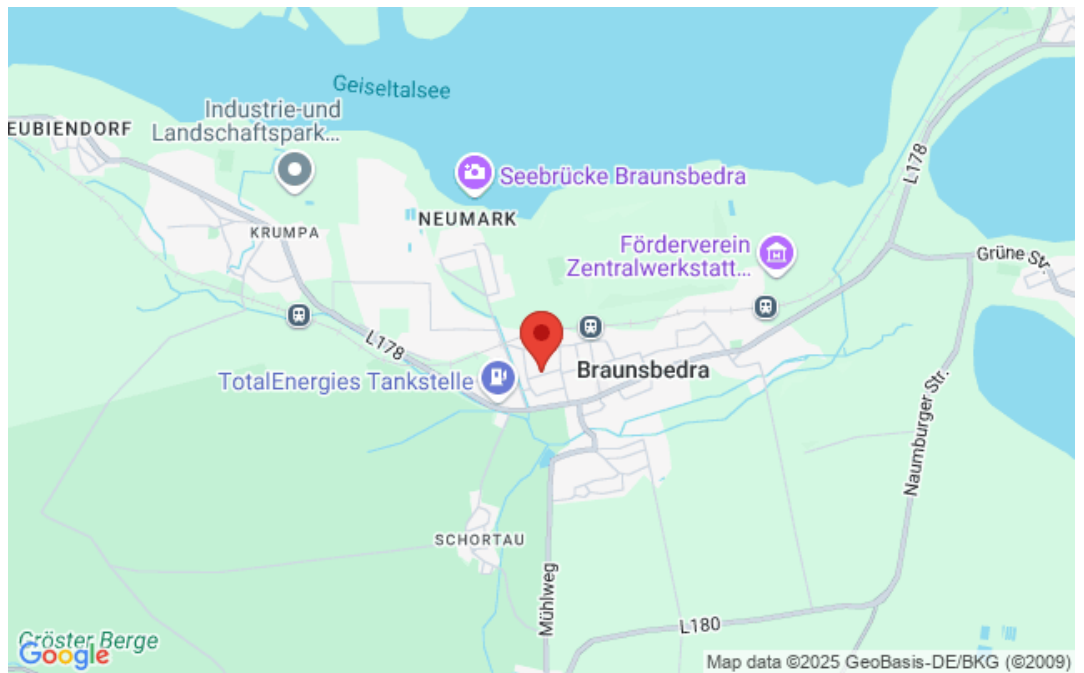


Detailansicht

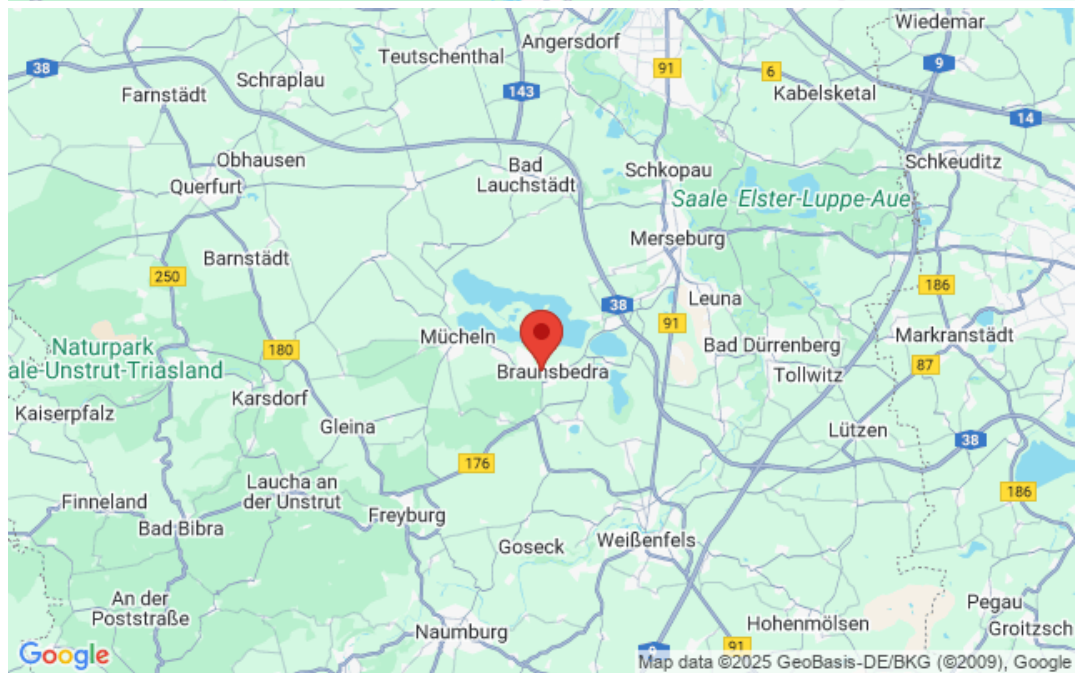


Grundriss

Mikrolage



Makrolage



BSDImmo - Die professionelle [Joomla OpenImmo Immobilien Software](#)