



Detailansicht



Detailansicht



Detailansicht

Nutzungsart Wohnen
Vermarktungsart Miete/Pacht
Objektart Wohnung

Wohnung im grünen Herz des Geiseltals

Gefunden auf BSDimmo Testumgebung - <https://demo.bluestonedesign.de/>

Details Immobilie

| | | | |
|--------------|----------|-----------------|----------------------|
| Kaltmiete: | 258,00 € | Wohnfläche ca.: | 51,60 m ² |
| Warmmiete: | 398,00 € | Zimmer: | 2 |
| Nebenkosten: | 57,00 € | Schlafzimmer: | 1 |
| | | Badezimmer: | 1 |

Verwaltungsdaten

Referenznummer 135155/4

Energiepass

Energiepass Art: Verbrauch
Verbrauchskennwert: 183 kWh/(m²a)

Ausstattung

Dusche
Fliesenboden
Linoleumboden
Fernwärme

Zustand

Umgebung

Objektbeschreibung Das Wohnhaus zeichnet sich durch seine zentrale, aber ruhige Lage aus. So sind Verkauf- und Dienstleistungseinrichtungen fußgänglich zu erreichen, aber auch weit genug entfernt, um nicht störend zu wirken.

Im Umkreis von 400 m finden Sie: Bus, Bahn, den Markt mit sehr guten Einkaufsmöglichkeiten, die Bibliothek, Ärzte und Apotheken.
Der Geiseltalsee ist ca. 1 km entfernt.

Ausstattung

Bad mit Dusche, PKW-Stellplatz möglich, wenn verfügbar
Die Wohnung ist saniert und mit strapazierfähigem PVC-Belag in Parkettoptik ausgelegt.
Die Wände sind glatt gespachtelt. Im Flur ist eine Abstellnische für diverse Haushaltssachen. Das Tageslichtbad mit Dusche ist gefliest. Für Ihren PKW kann ein Stellplatz angemietet werden. Also worauf warten, anschauen, einziehen, genießen.



Detailansicht



Detailansicht



Detailansicht



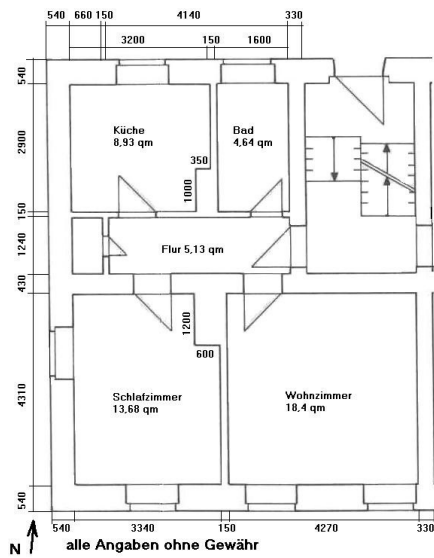
Detailansicht



Detailansicht

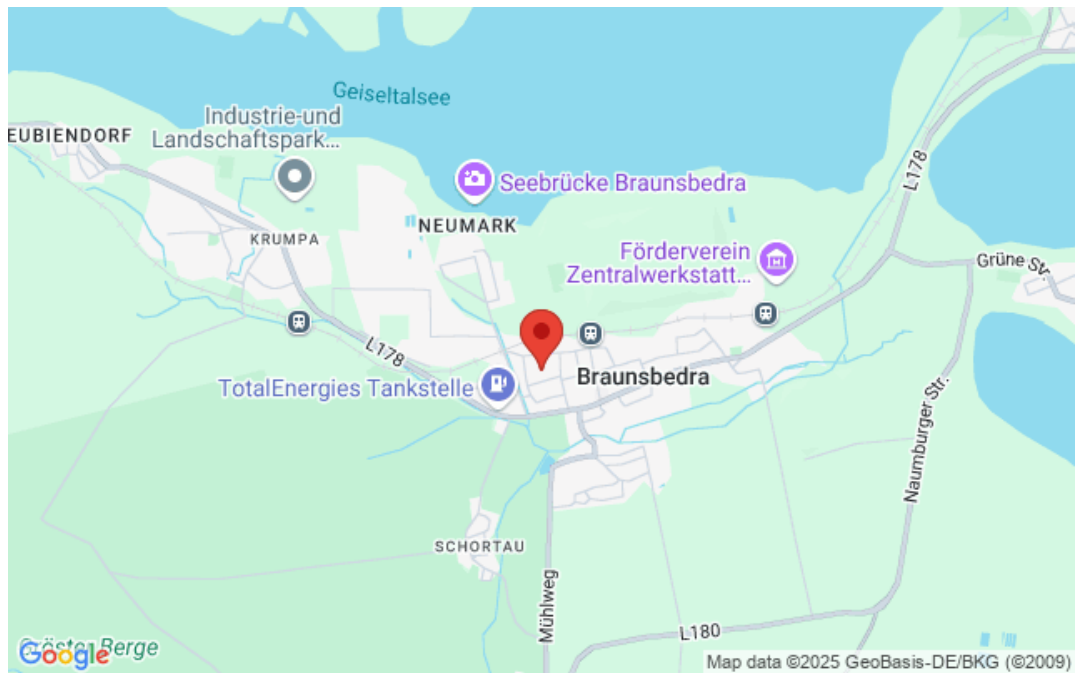


Detailansicht

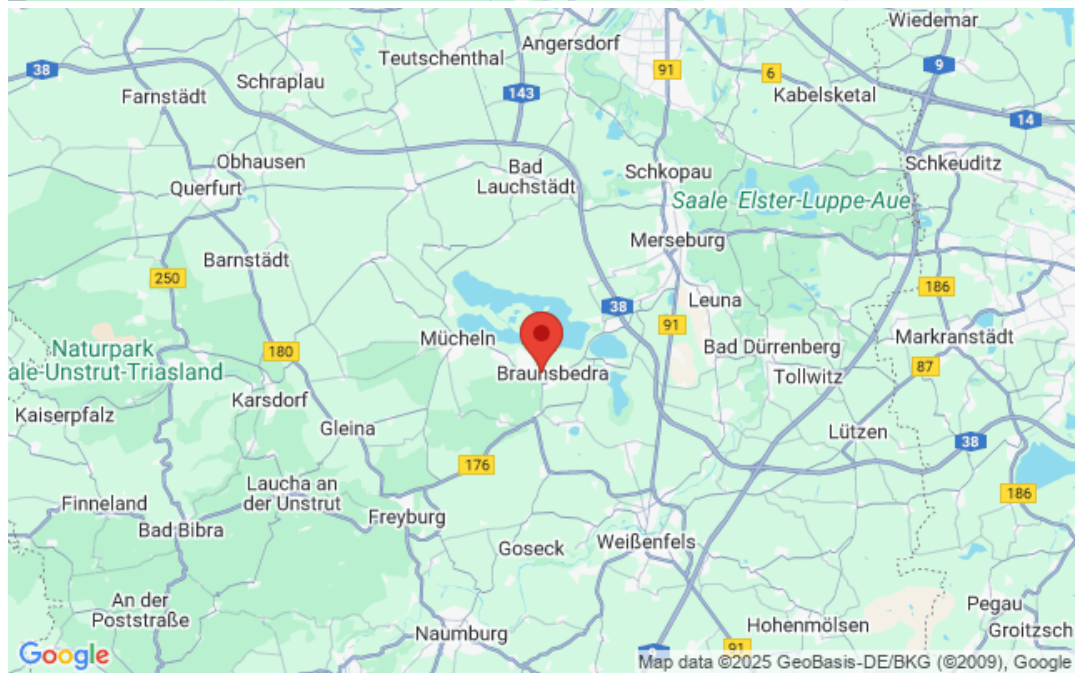


Grundriss

Mikrolage



Makrolage



BSDImmo - Die professionelle [Joomla OpenImmo Immobilien Software](#)