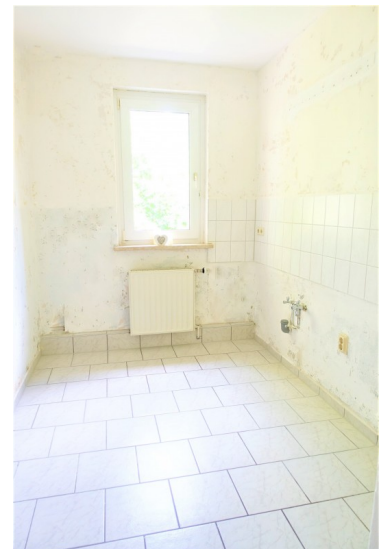




Detailansicht



Detailansicht



Detailansicht

Nutzungsart Wohnen
Vermarktungsart Miete/Pacht
Objektart Wohnung

Sie suchen eine Wohnung? Wir haben sie!

Gefunden auf BSDimmo Testumgebung - <https://demo.bluestonedesign.de/>

Details Immobilie

| | | | |
|--------------|----------|-----------------|----------------------|
| Kaltmiete: | 248,00 € | Wohnfläche ca.: | 50,05 m ² |
| Warmmiete: | 385,00 € | Zimmer: | 2 |
| Nebenkosten: | 56,00 € | Schlafzimmer: | 1 |
| | | Badezimmer: | 1 |
| | | Balkone: | 1 |

Verwaltungsdaten

Referenznummer 135302/48

Energiepass

Energiepass Art: Verbrauch
Verbrauchskennwert: 88 kWh/(m²a)

Ausstattung

- Badewanne
- Fliesenboden
- Linoleumboden
- Fernwärme

Zustand

Umgebung

Objektbeschreibung Das Wohnhaus zeichnet sich durch seine zentrale, aber zurückgesetzte Lage aus. So sind Verkaufs- und Dienstleistungseinrichtungen fußgänglich zu erreichen, aber auch weit genug entfernt, um nicht störend zu wirken.

Im Umkreis von 400 m finden Sie: den Markt mit sehr guten Einkaufsmöglichkeiten, Bus, Bahn, Ärzte, Apotheken und eine Bibliothek. Zum Geiseltalsee ist es knapp 1 km.

Ausstattung

Bad mit Badewanne, Balkon, PKW-Stellplatz möglich, wenn verfügbar

Die helle Wohnung ist eine 2 Raumwohnung mit Tageslichtbad. Die Wände müssen noch tapeziert werden. Das Bad ist gefliest, alle anderen Räume sind mit PVC-Belag verlegt.

Also worauf warten? Anschauen, Tapete aussuchen und los geht´s.



Detailansicht



Detailansicht



Detailansicht



Detailansicht

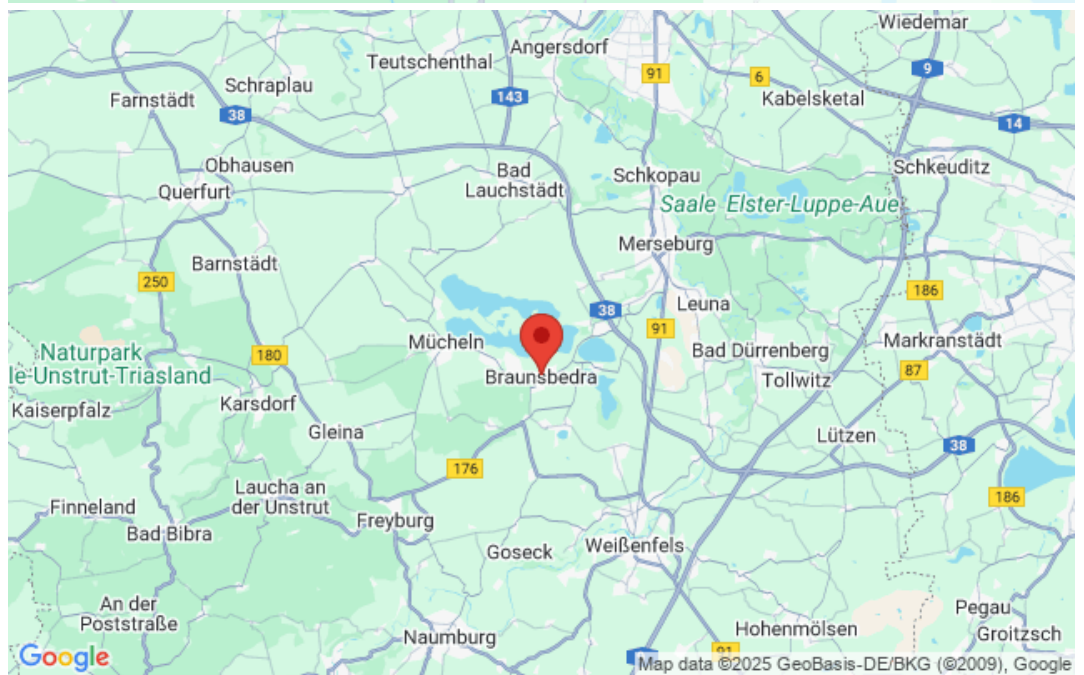


Grundriss

Mikrolage



Makrolage



BSDImmo - Die professionelle [Joomla OpenImmo Immobilien Software](#)